



Wonen in de Kapittelhof Sint-Oedenrode

29 appartementen



Wonen in Sint-Oedenrode

Er is een verschil tussen ergens wonen en je ergens thuis voelen. Dat weten we bij Woonmeij als geen ander. De 29 appartementen, die beschikbaar komen in het centrum van Sint-Oedenrode, vallen zeker weten in de laatste categorie.

Dit betreft nieuwbouwproject Hart van Rooi, dat bestaat uit 2 appartementencomplexen. Één daarvan is van Woonmeij, hierin komen 29 appartementen. Stichting Eigen Sleutel, een ouderinitiatief met de focus op (jong) volwassenen met autisme, huurt 20 appartementen op de 1e, 2e en 3e etage. Daarbij heeft Stichting Eigen Sleutel op de bovenste etage ook een gezamenlijke ruimte voor haar eigen bewoners. Zodoende blijven er 9 appartementen beschikbaar voor verhuur.

Je woont in het centrum van Sint-Oedenrode met haar Brabantse gezelligheid. De woningen zijn gunstig gelegen ten opzichte van de uitvalswegen en de A50, op korte reisafstand van Eindhoven en 's-Hertogenbosch. De supermarkt en de bakkerij liggen op loopafstand. Verschillende sportfaciliteiten liggen op maximaal 5 tot 10 minuten fietsafstand.

De omgeving kenmerkt zich door fraaie natuur met leuke wandel- en fietsroutes. Wil je bijzonder veel ruimte, een fijne locatie én een prachtig thuis? Dan ben je hier helemaal op de je plek.



Wat zijn het voor woningen?

De appartementen aan de Kapittelhof zijn geschikt voor één- en tweepersoonshuishoudens. Er zijn tweekamerappartementen met één slaapkamer en driekamerappartementen met twee slaapkamers. Alle appartementen hebben een badkamer, een berging, een gecombineerde woonkamer-keuken en afhankelijk van het type een gastentoilet.

Er is een individuele berging aanwezig op de begane grond voor het stallen van een fiets. In de directe omgeving van het gebouw komt een ondergrondse container van de gemeente Meierijstad voor restafval.



Wat zijn het voor woningen?

Gasloos verwarmen en koken

De woning heeft geen gasaansluiting en wordt verwarmd door een warmtepomp. Ook het koken gaat op elektriciteit. In de keuken installeren wij hiervoor een elektrische kookaansluiting die speciaal geschikt is voor een hoog vermogen kookgroep, een zogenaamd perilex-stopcontact.

Mechanische ventilatie

Het mechanische ventilatiesysteem zorgt voor een gezond klimaat in de woning. Het systeem maakt gebruik van zogenaamde warmteterugwinning. Dit betekent dat de opgewekte warmte niet verloren gaat, maar opnieuw wordt gebruikt voor het opwarmen van de ingeblazen verse lucht.

Slimme meter

In de woning is een 'slimme meter' aanwezig. Deze geeft precies aan hoeveel energie er op dat moment met de zonnepanelen wordt opgewekt en hoeveel energie er verbruikt wordt. Deze 'slimme meter' kan op afstand uitgelezen worden, bijvoorbeeld door het energiebedrijf of door jou zelf met een handige app. Op deze manier kunnen we bijhouden hoe het ervoor staat met de opgewerkte en verbruikte energie.

De belangrijkste eigenschappen

De woningen zijn zeer energiezuinig door:

- Goede isolatie van vloer, dak en gevel;
- Zeer goed isolerende HR+++ beglazing;
- Luchtverwarming, de badkamer krijgt een radiator;
- Zonnepanelen op het dak.

Andere kenmerken van de woning:

- De appartementen hebben geen gasaansluiting;
- Je hebt een aparte berging op de begane grond;
- De appartementen hebben een balkon of terras;
- Wonen midden in het gezellige centrum van Sint-Oedenrode met alle voorzieningen op loopafstand.

Een kijkje binnen

Algemene entree

De entree van het gebouw bevindt zich aan de Kapittelhof. Via de entree kom je in de centrale hal die leidt naar de toegang van de appartementen op de eerste, tweede en derde verdieping. De brievenbussen voor deze appartementen bevinden zich aan de buitenzijde van het gebouw, evenals het bellentableau en de intercom voorzien van videofoon. De woningen op de begane grond hebben de voordeur aan de buitenzijde van het wooncomplex.

Appartement

Via de voordeur kom je in de hal, voorzien van de meterkast. De hal geeft toegang tot 1 of 2 slaapkamers, de badkamer, een berging, de gecombineerde woonkamer-keuken en indien van toepassing een gastentoilet. De badkamer wordt uitgevoerd met een zwevend toilet, een douche voorzien van thermostatische douchemengkraan en een wastafel met spiegel. Het gastentoilet, indien aanwezig, wordt eveneens voorzien van een zwevend toilet met fontein. De inpandige berging is voorzien van een opstelplaats voor de wasmachine, hier bevindt zich ook de installatie voor verwarming, ventilatie en warm water. De gecombineerde woonkamer-keuken is voorzien van een keukenblok met drie onder- en drie bovenkasten. Het werkblad is van kunststof, de gootsteen van roestrijf staal. In de kookhoek is een perilex aansluiting voor elektrisch koken. Het balkon of terras is afhankelijk van het type appartement, toegankelijk via de woonkamer-keuken of slaapkamer. Op de begane grond is een eigen berging voor het stallen van je fiets.



Afwerking van de woningen

De woningen worden keurig afgewerkt. Dat spreekt voor zich.

De vloeren worden afgewerkt met een cementdekuoer. In het toilet en de badkamer komen vloertegels in neutrale kleuren.

De wanden kun je behangen, of na een voorbehandeling, op een andere manier van wandbekleding voorzien. In het toilet komen wandtegels tot een hoogte van ongeveer 1,20 meter. In de badkamer komen de wandtegels tot het plafond.

De plafonds worden afgewerkt met spuitwerk. De naden tussen de plafondelementen (u-naden) worden niet gevuld en blijven zichtbaar.

Het sanitair is van het merk Geberit met wandcloset en toiletbril. De één-hendel-mengkranen en thermostaatkraan zijn van Grohe.

De aansluitingen voor water, elektra, tv en internet (CAI en glasvezel) komen in de meterkast van de woning. Dit zijn standaard aansluitpunten. Je kunt zelf contracten afsluiten met de leverancier van je eigen keuze.

Telefonie is gemakkelijk digitaal te regelen, bijvoorbeeld samen met het tv- en internetabonnement.

Meer weten? Vraag ons gerust om verdere informatie.

Stichting Eigen Sleutel (SES)

Stichting Eigen Sleutel (SES)

Stichting Eigen Sleutel, een ouderinitiatief met de focus op (jong) volwassenen met autisme, huurt 20 appartementen op de 1e, 2e en 3e etage. Daarbij heeft Stichting Eigen Sleutel op de bovenste etage ook een gezamenlijke ruimte voor haar eigen bewoners.

De focus bij Stichting Eigen Sleutel is om een gezonde omgeving te zijn voor haar bewoners, met een gemiddeld tot hoog IQ die 24-uurs begeleiding nodig hebben. We streven er daarom naar om dit complex volledig rookvrij te houden.

Voor meer informatie kunt u kijken op www.stichtingeigensleutel.nl.



Rookvrij wooncomplex

Kapittelhof is het eerste volledig rookvrije wooncomplex. De huurders van een appartement binnen het ouderinitiatief tekenen ook een overeenkomst met Stichting Eigen Sleutel. In dit contract staat opgenomen dat het niet toegestaan is om te roken in of buiten het complex. Dit omdat de doelgroep erg verslavingsgevoelig is en ze willen voorkomen dat ze via andere rokers in het complex aangetrokken worden tot deze verslaving.

We hebben als Woonmeij de intentie om ons in te zetten de overige woningen ook te verhuren aan niet-rokers en dit mee te nemen in de verhuur van de reguliere appartementen. De algemene ruimtes zijn sowieso rookvrij, zoals in al onze complexen. We bieden echter geen garantie dat er niet in de individuele (reguliere) appartementen gerookt wordt. Dit omdat er geen wetgeving is die de handhaving van een rookvrije omgeving mogelijk maakt. We kunnen daarom alleen een inspanning leveren om de woningen te verhuren aan niet-rokers.'

Huurprijzen

Huurprijs

De appartementen hebben een huurprijs per maand zoals aangegeven in onderstaande tabel. Dit is exclusief de servicekosten van ongeveer € 54,50 per maand. Deze kosten hebben betrekking op de glasverzekering, het ramen wassen van het onbereikbare gedeelte, schoonmaken van de algemene ruimten en het onderhouden van het terrein. Het energieverbruik van de onder andere de lift, algemene verlichting en automatische deuren is ook onderdeel van de servicekosten. De appartementen van Stichting Eigen Sleutel hebben een eenzelfde huurprijs en servicekosten.

Straatnaam	Huisnr.	Huurprijs
Kapittelhof	1.01	€ 650,43
Kapittelhof	1.02	€ 650,43
Kapittelhof	1.03	€ 650,43
Kapittelhof	1.04	€ 650,43
Kapittelhof	1.05	€ 650,43
Kapittelhof	1.18	€ 650,43
Kapittelhof	1.19	€ 650,43
Kapittelhof	1.28	€ 650,43
Kapittelhof	1.29	€ 650,43

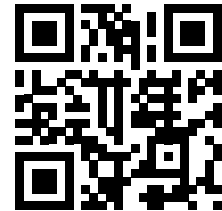
De servicekosten zijn als volgt opgebouwd:

- Schoonmaken en ramen wassen algemene ruimten € 17,00 per maand
- Elektra algemene ruimten € 17,50 per maand
- Groenonderhoud € 9,50 per maand
- Administratiekosten € 2,50 per maand
- Zonnepanelen € 8,00 per maand

Prijspeil 2024

Reageren op een woning?

Of je in aanmerking komt voor een woning, hangt van jouw inkomen af. Voor deze woningen gelden de landelijke toewijzingsregels met betrekking tot passend toewijzen. Meer informatie hierover staat op de website van Thuispoort



Interesse?

Om in aanmerking te komen voor één van deze woningen, kun je reageren op het aanbod via www.thuispoort.nl.

Meer informatie

Voor vragen over deze brochure kunt u contact opnemen met:

Woonmeij
Team Wonen
(073) 544 06 06 of info@woonmeij.nl

Verhuurtekeningen (vrije verhuur)

Appartement Kapittelhof 1.01



Renvooi:

- | | |
|-----|-------------------------------|
| mk | meterkast |
| wc | toilet |
| wtw | warmteterugwinunit ventilatie |
| wp | warmtepomp |
| wm | wasmachine |
| dr | droogmachine |
| gst | gootsteen |
| kk | opstelplaats koelkast |
| kt | opstelplaats kooktoestel |

Verhuurtekeningen (vrije verhuur)

Appartement Kapittelhof 1.02



Renvooi:

mk	meterkast
wc	toilet
wtw	warmteterugwinunit ventilatie
wp	warmtepomp
wm	wasmachine
dr	droogmachine
gst	gootsteen
kk	opstelplaats koelkast
kt	opstelplaats kooktoestel



Verhuurtekeningen (vrije verhuur)

Appartement Kapittelhof 1.03



Renvooi:

mk	meterkast
wc	toilet
wtw	warmteterugwinunit ventilatie
wp	warmtepomp
wm	wasmachine
dr	droogmachine
gst	gootsteen
kk	opstelplaats koelkast
kt	opstelplaats kooktoestel



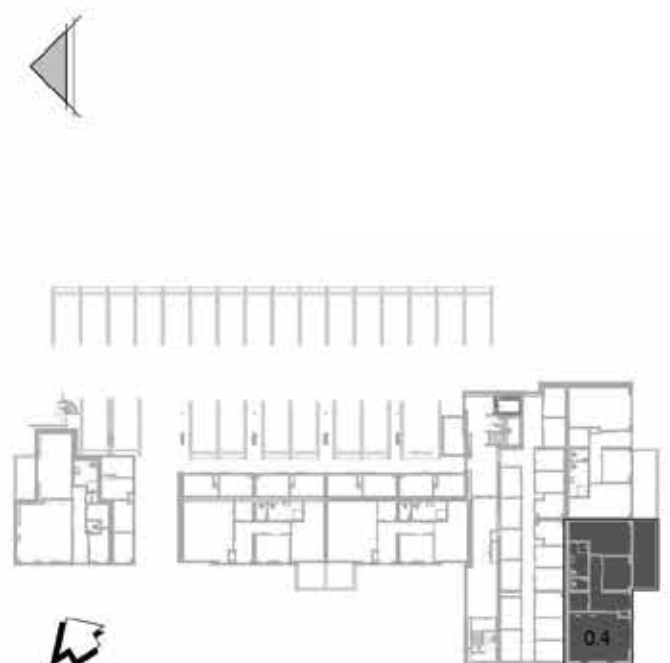
Verhuurtekeningen (vrije verhuur)

Appartement Kapittelhof 1.04



Renvooi:

- | | |
|-----|-------------------------------|
| mk | meterkast |
| wc | toilet |
| wtw | warmteterugwinunit ventilatie |
| wp | warmtepomp |
| wm | wasmachine |
| dr | droogmachine |
| gst | gootsteen |
| kk | opstelplaats koelkast |
| kt | opstelplaats kooktoestel |



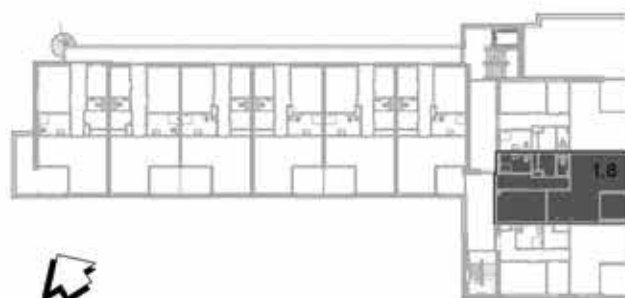
Verhuurtekeningen (vrije verhuur)

Appartement Kapittelhof 1.18 & 1.28



Renvooi:

mk	meterkast
wc	toilet
wtw	warmteterugwinunit ventilatie
wp	warmtepomp
wm	wasmachine
dr	droogmachine
gst	gootsteen
kk	opstelplaats koelkast
kt	opstelplaats kooktoestel



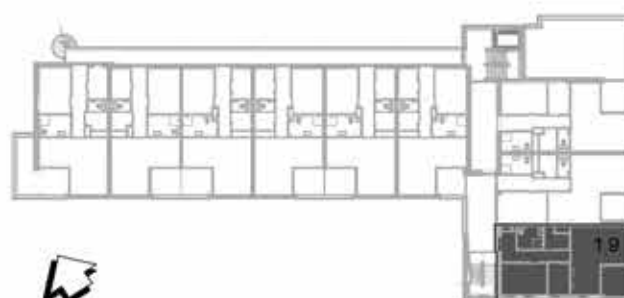
Verhuurtekeningen (vrije verhuur)

Appartement Kapittelhof 1.19 & 1.29



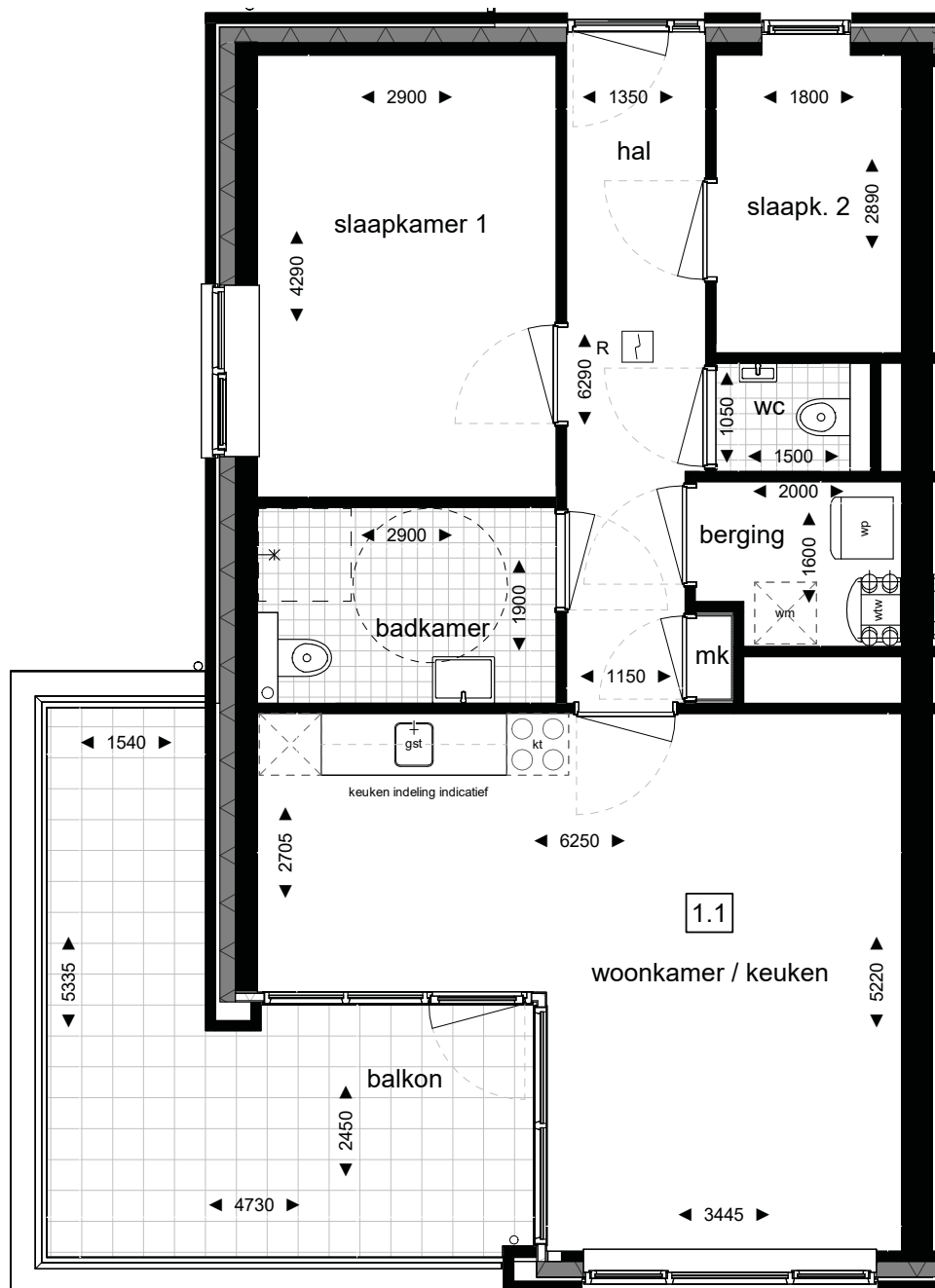
Renvooi:

mk	meterkast
wc	toilet
wtv	warmteterugwinunit ventilatie
wp	warmtepomp
wm	wasmachine
dr	droogmachine
gst	gootsteen
kk	opstelplaats koelkast
kt	opstelplaats kooktoestel



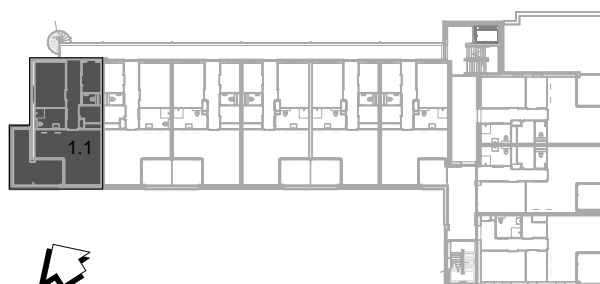
Verhuurtekeningen (Stichting Eigen Sleutel)

Appartement Kapittelhof 1.11



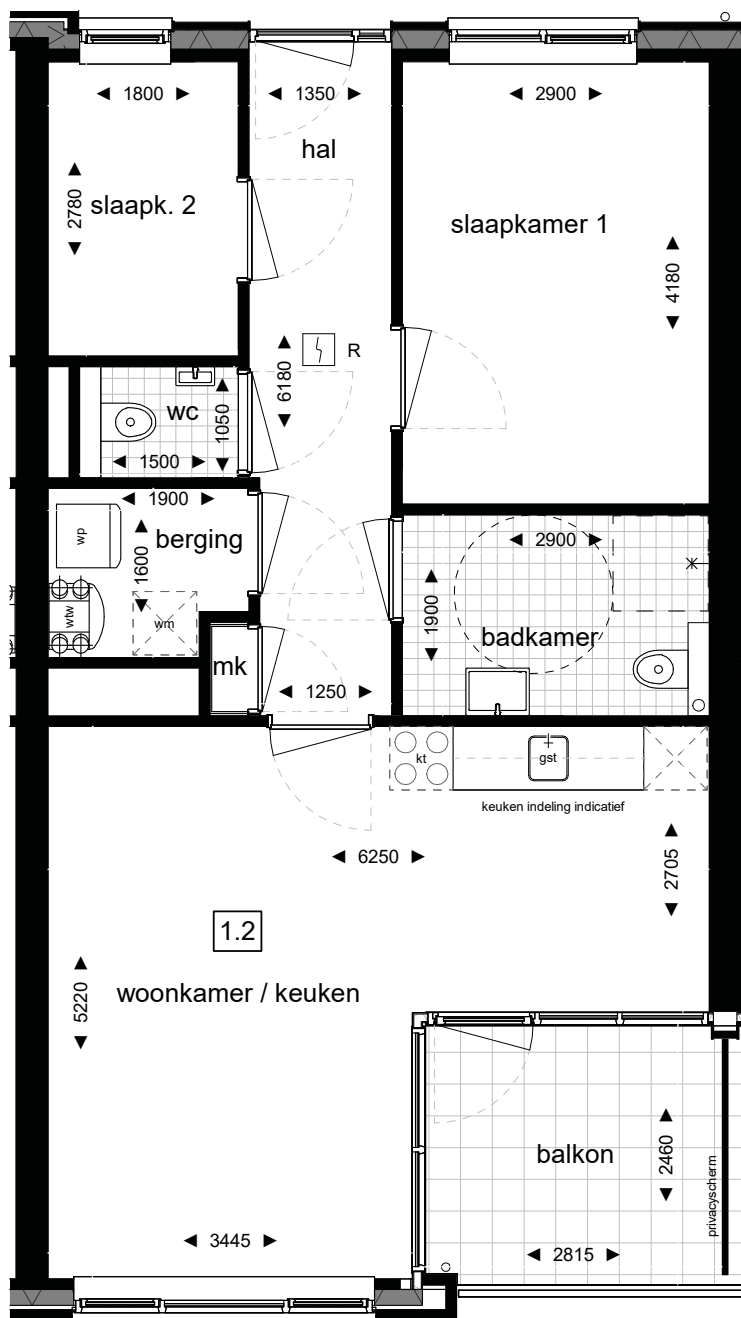
Renvooi:

mk	meterkast
wc	toilet
wtw	warmteterugwinunit ventilatie
wp	warmtepomp
wm	wasmachine
dr	droogmachine
gst	gootsteen
kk	opstelplaats koelkast
kt	opstelplaats kooktoestel



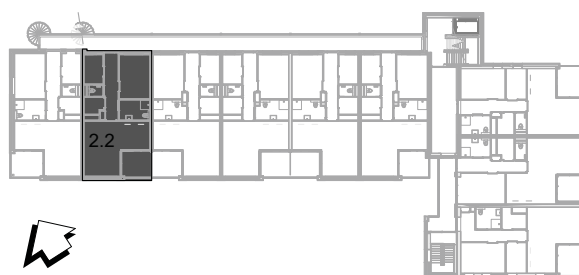
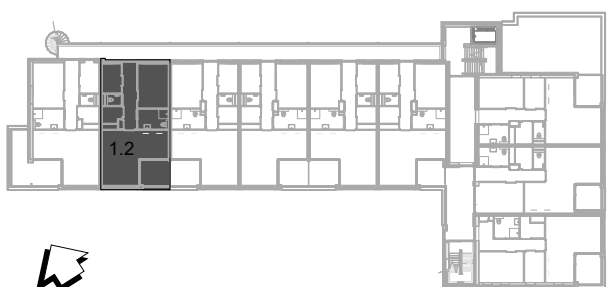
Verhuurtekeningen (Stichting Eigen Sleutel)

Appartement Kapittelhof 1.12, 1.22



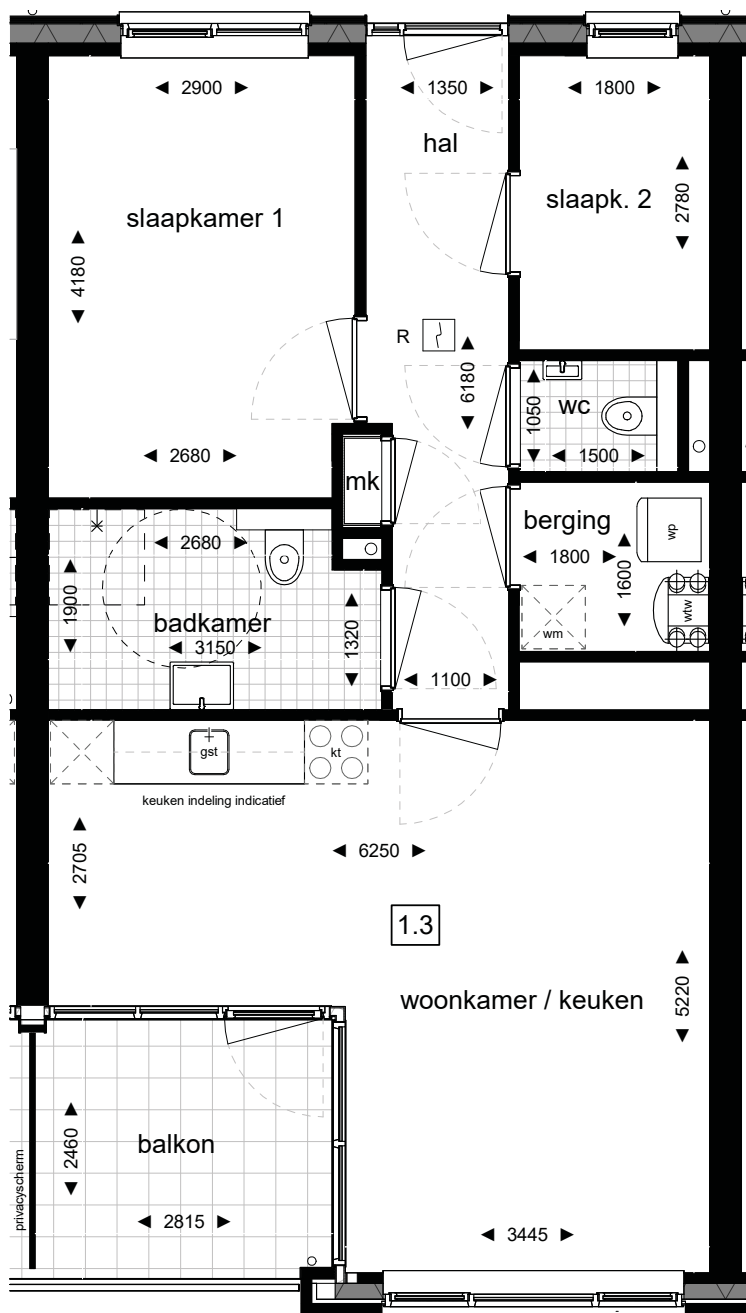
Renvooi:

mk	meterkast
wc	toilet
wtv	warmteterugwinunit ventilatie
wp	warmtepomp
wm	wasmachine
dr	droogmachine
gst	gootsteen
kk	opstelplaats koelkast
kt	opstelplaats kooktoestel



Verhuurtekeningen (Stichting Eigen Sleutel)

Appartement Kapittelhof 1.13, 1.15, 1.23, 1.25

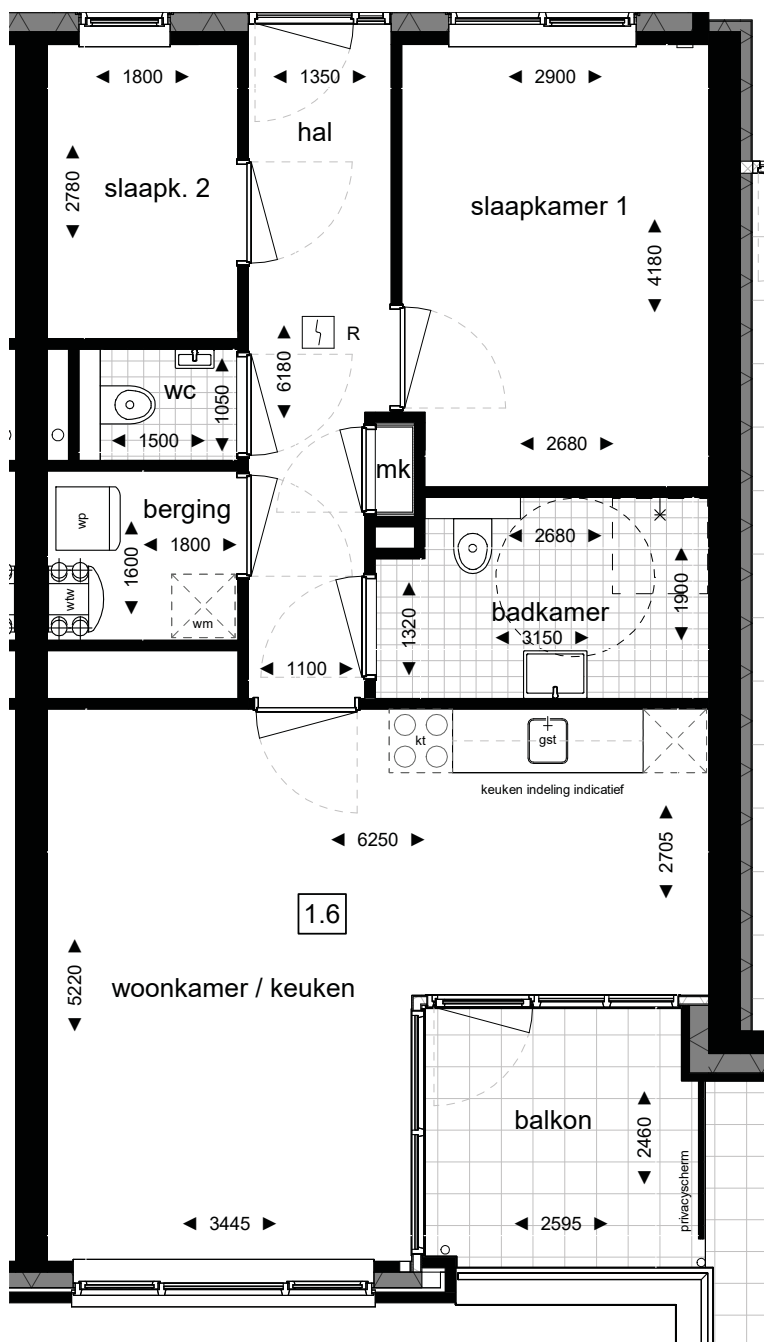


Renvooi:

mk	meterkast
wc	toilet
wtw	warmteterugwinunit ventilatie
wp	warmtepomp
wm	wasmachine
dr	droogmachine
gst	gootsteen
kk	opstelplaats koelkast
kt	opstelplaats kooktoestel

Verhuurtekeningen (Stichting Eigen Sleutel)

Appartement Kapittelhof 1.16, 1.26

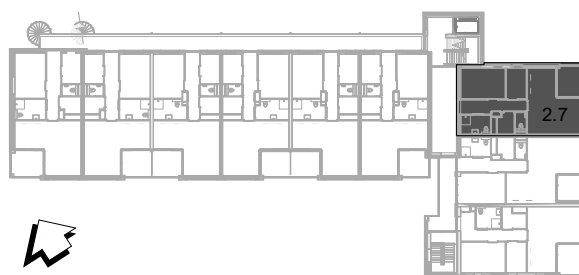
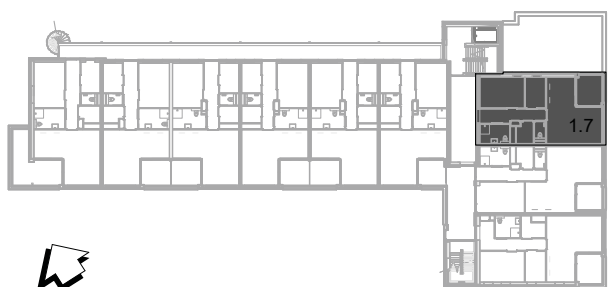
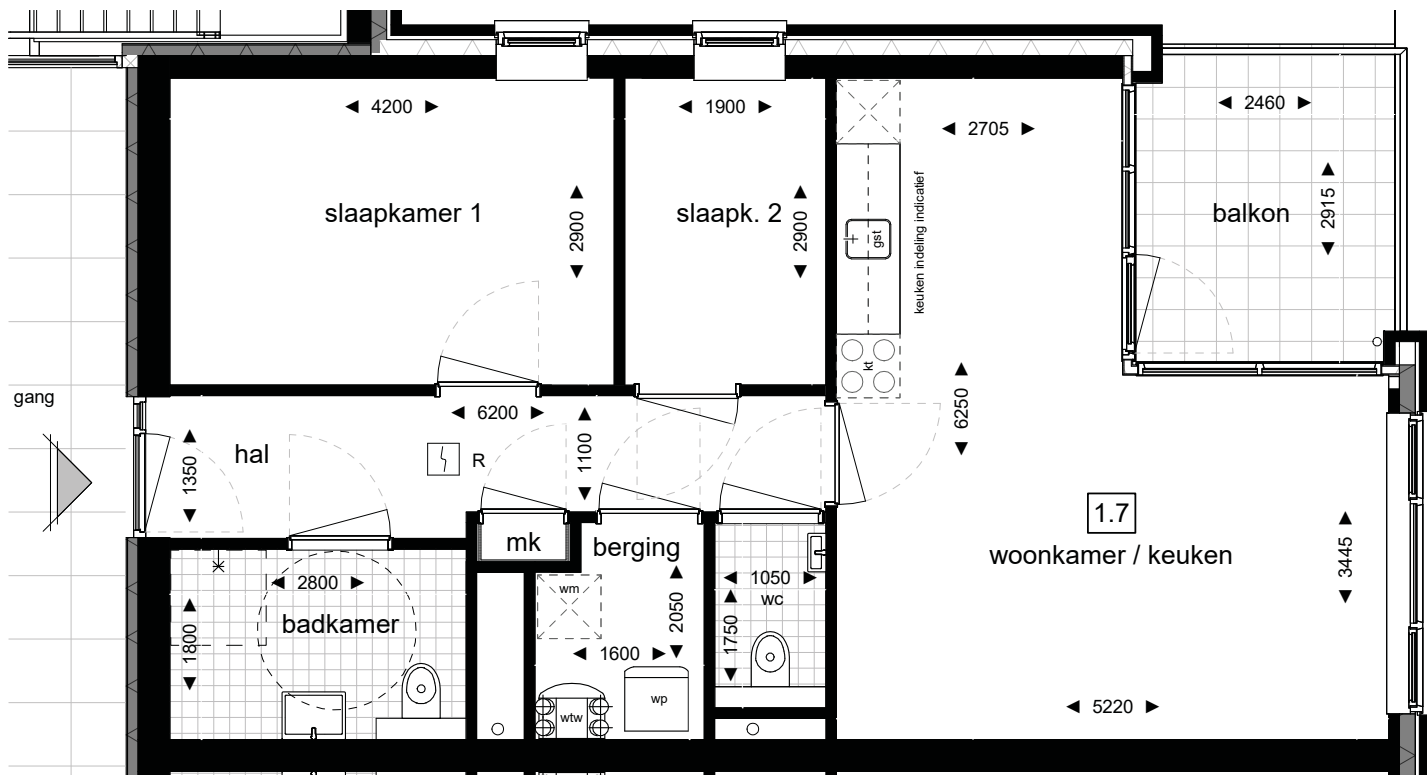


Renvooi:

mk	meterkast
wc	toilet
wtw	warmteterugwinunit ventilatie
wp	warmtepomp
wm	wasmachine
dr	droogmachine
gst	gootsteen
kk	opstelplaats koelkast
kt	opstelplaats kooktoestel

Verhuurtekeningen (Stichting Eigen Sleutel)

Appartement Kapittelhof 1.17, 1.27

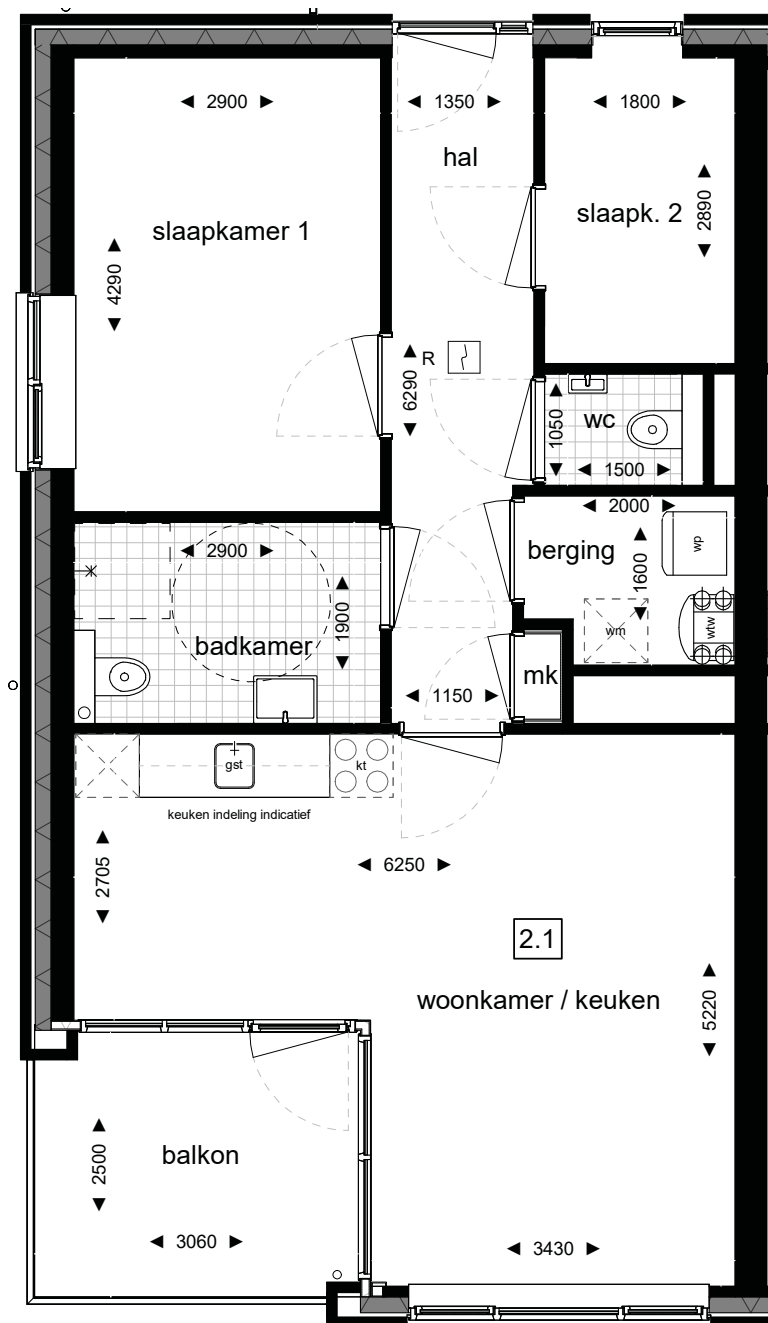


Renvooi:

mk	meterkast
wc	toilet
wtw	warmteterugwinunit ventilatie
wp	warmtepomp
wm	wasmachine
dr	droogmachine
gst	gootsteen
kk	opstelplaats koelkast
kt	opstelplaats kooktoestel

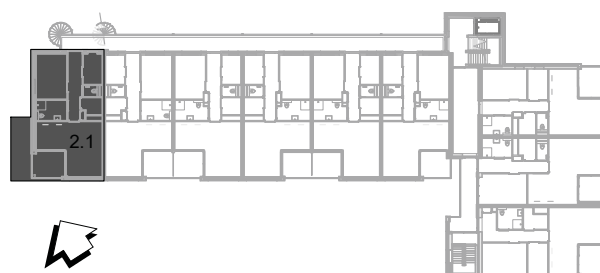
Verhuurtekeningen (Stichting Eigen Sleutel)

Appartement Kapittelhof 1.21



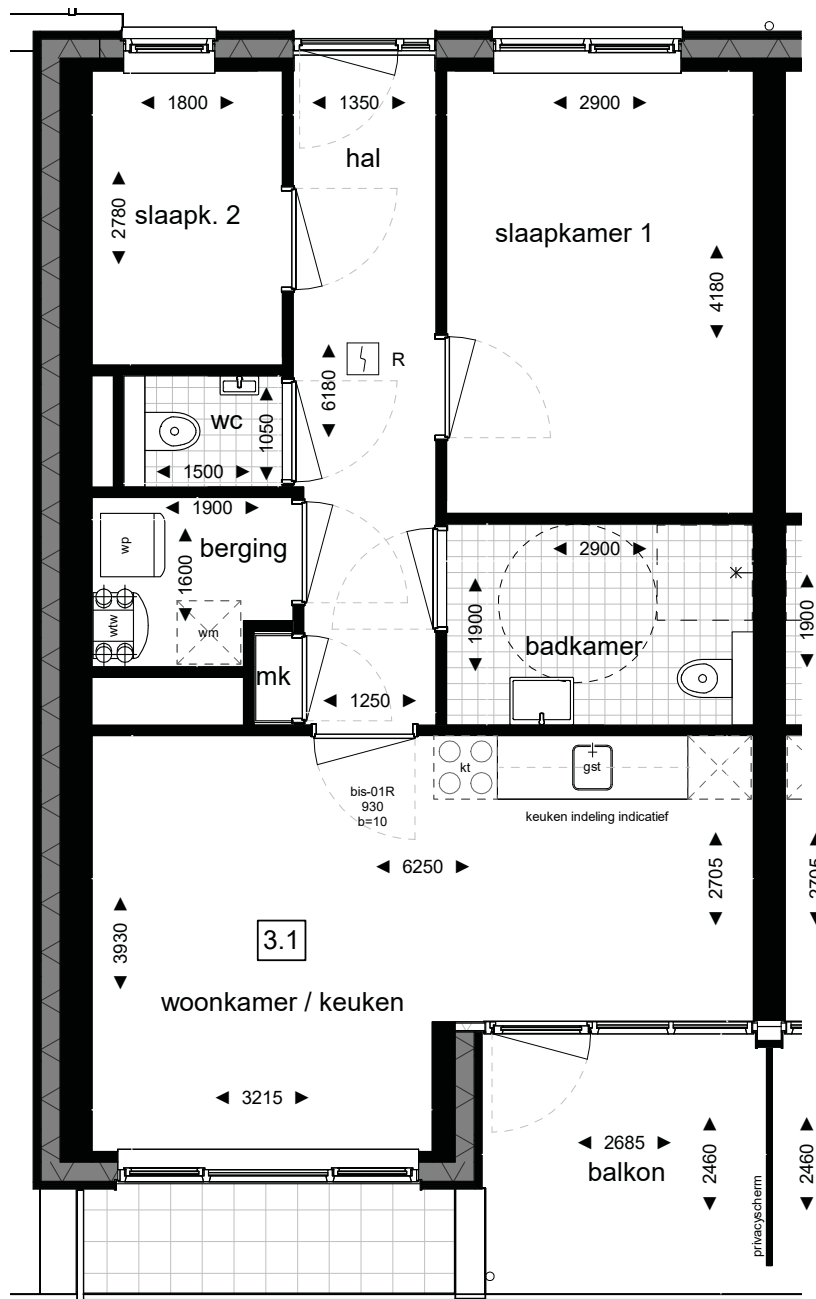
Renvooi:

mk	meterkast
wc	toilet
wtw	warmteterugwinunit ventilatie
wp	warmtepomp
wm	wasmachine
dr	droogmachine
gst	gootsteen
kk	opstelplaats koelkast
kt	opstelplaats kooktoestel



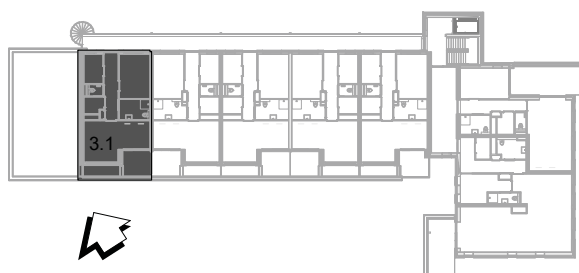
Verhuurtekeningen (Stichting Eigen Sleutel)

Appartement Kapittelhof 1.31



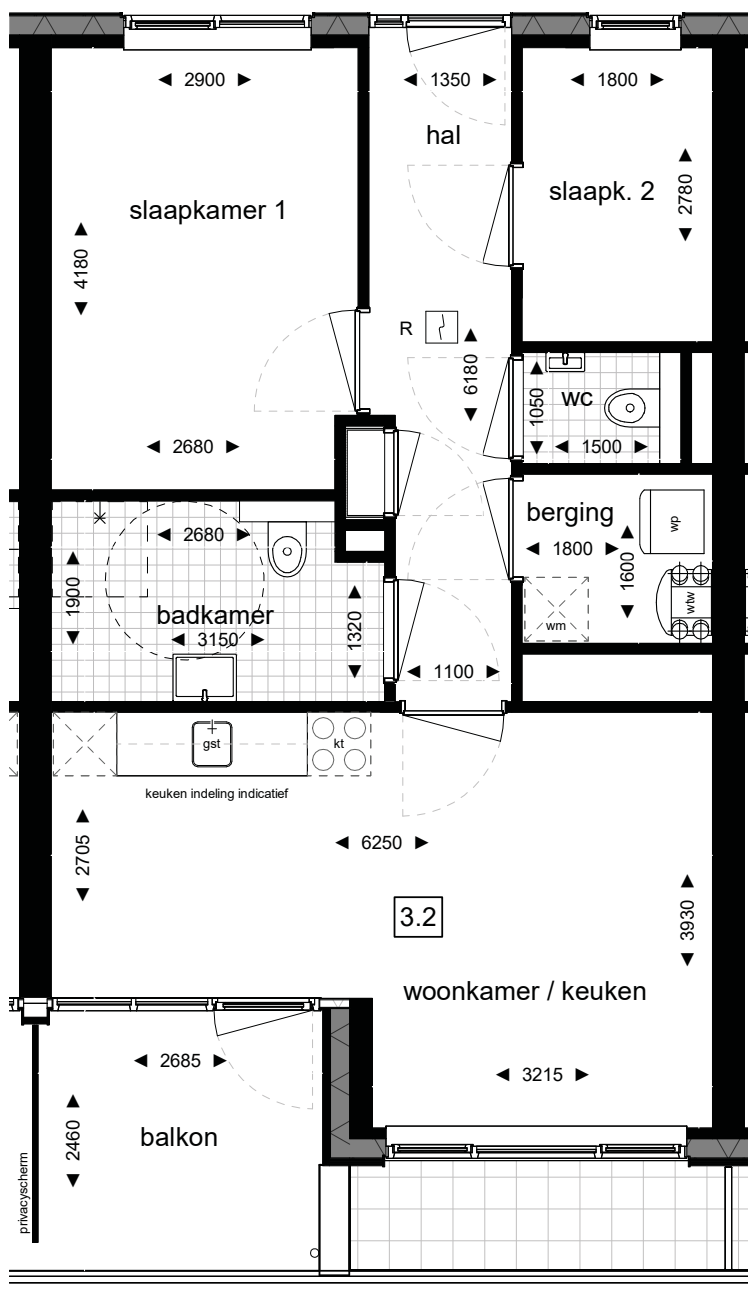
Renvooi:

mk	meterkast
wc	toilet
wtw	warmterugwinunit ventilatie
wp	warmtepomp
wm	wasmachine
dr	droogmachine
gst	gootsteen
kk	opstelplaats koelkast
kt	opstelplaats kooktoestel



Verhuurtekeningen (Stichting Eigen Sleutel)

Appartement Kapittelhof 1.32, 1.34

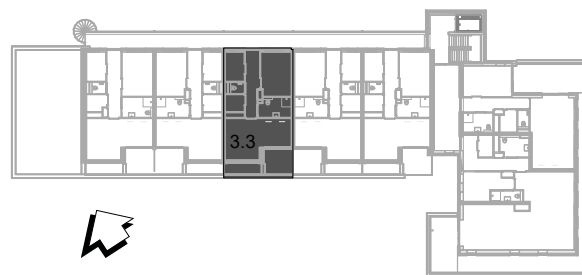
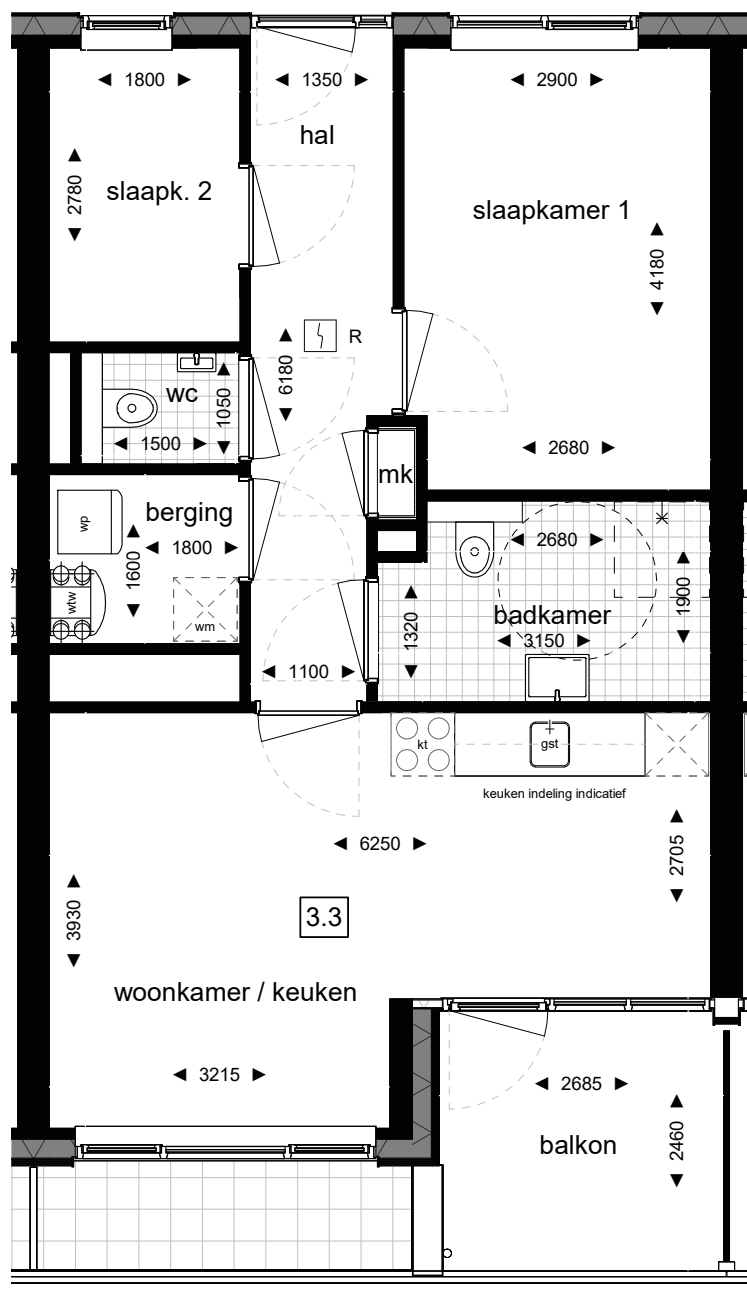


Renvooi:

mk	meterkast
wc	toilet
wtw	warmteterugwinunit ventilatie
wp	warmtepomp
wm	wasmachine
dr	droogmachine
gst	gootsteen
kk	opstelplaats koelkast
kt	opstelplaats kooktoestel

Verhuurtekeningen (Stichting Eigen Sleutel)

Appartement Kapittelhof 1.33

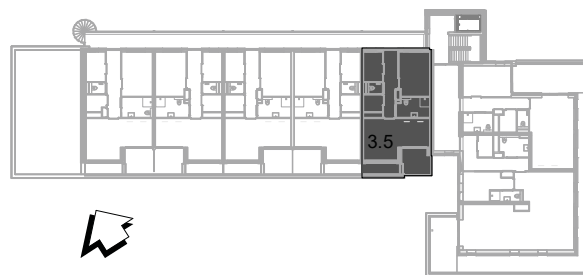
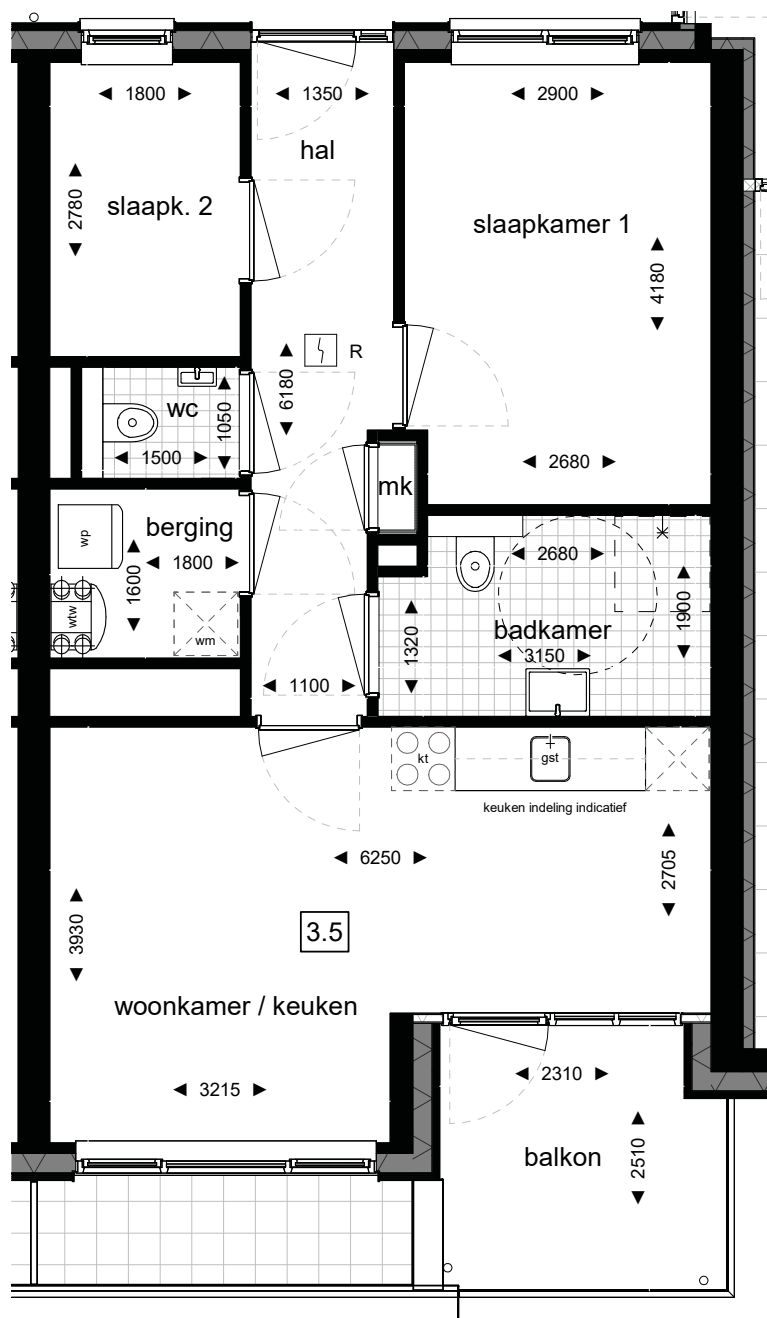


Renvooi:

mk	meterkast
wc	toilet
wtw	warmteterugwinunit ventilatie
wp	warmtepomp
wm	wasmachine
dr	droogmachine
gst	gootsteen
kk	opstelplaats koelkast
kt	opstelplaats kooktoestel

Verhuurtekeningen (Stichting Eigen Sleutel)

Appartement Kapittelhof 1.35

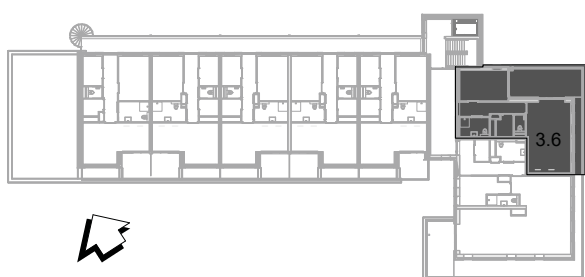
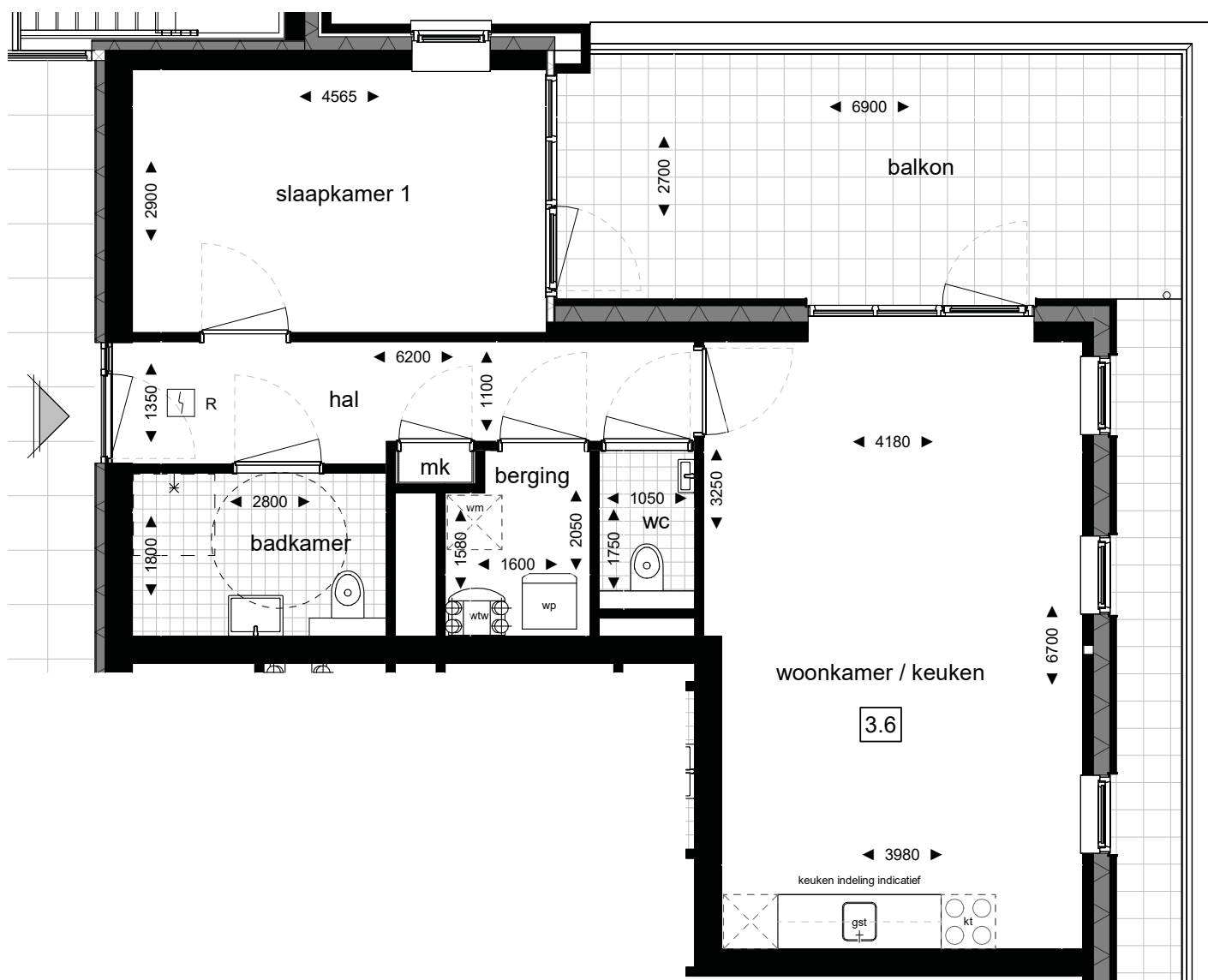


Renvooi:

mk	meterkast
wc	toilet
wtw	warmteterugwinunit ventilatie
wp	warmtepomp
wm	wasmachine
dr	droogmachine
gst	gootsteen
kk	opstelplaats koelkast
kt	opstelplaats kooktoestel

Verhuurtekeningen (Stichting Eigen Sleutel)

Appartement Kapittelhof 1.36

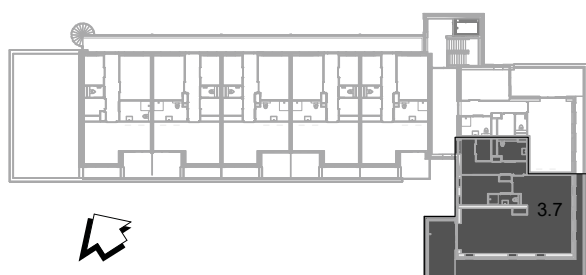
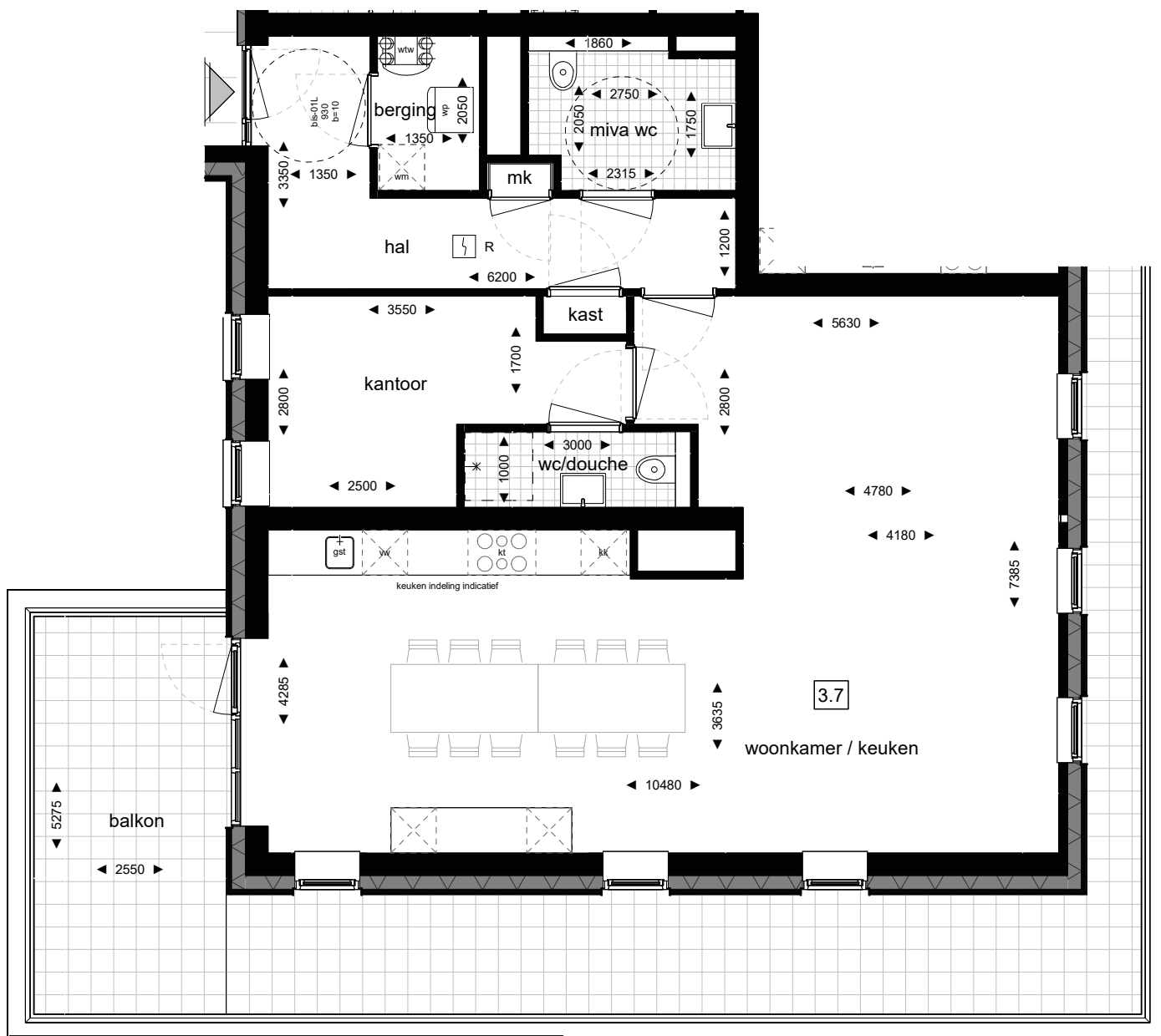


Renvooi:

mk	meterkast
wc	toilet
wtw	warmteterugwinunit ventilatie
wp	warmtepomp
wm	wasmachine
dr	droogmachine
gst	gootsteen
kk	opstelplaats koelkast
kt	opstelplaats kooktoestel

Verhuurtekeningen (Stichting Eigen Sleutel)

Appartement Kapittelhof 1.37



Renvooi:

mk	meterkast
wc	toilet
wtw	warmteterugwinunit ventilatie
wp	warmtepomp
wm	wasmachine
dr	droogmachine
gst	gootsteen
kk	opstelplaats koelkast
kt	opstelplaats kooktoestel

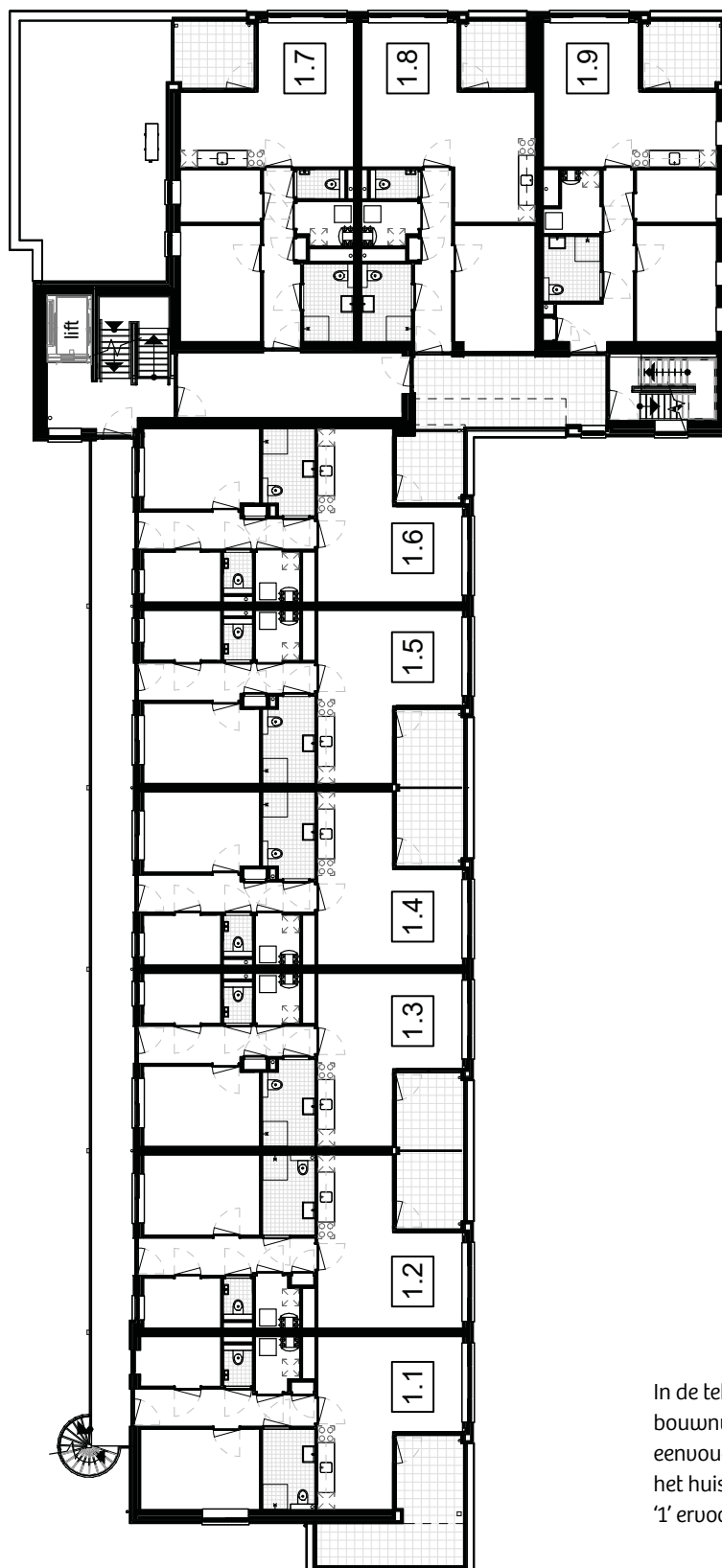
Begane grond



In de tekening staan bouwnummers, deze zijn eenvoudig te vertalen naar het huisnummer door een '1' ervoor te zetten.

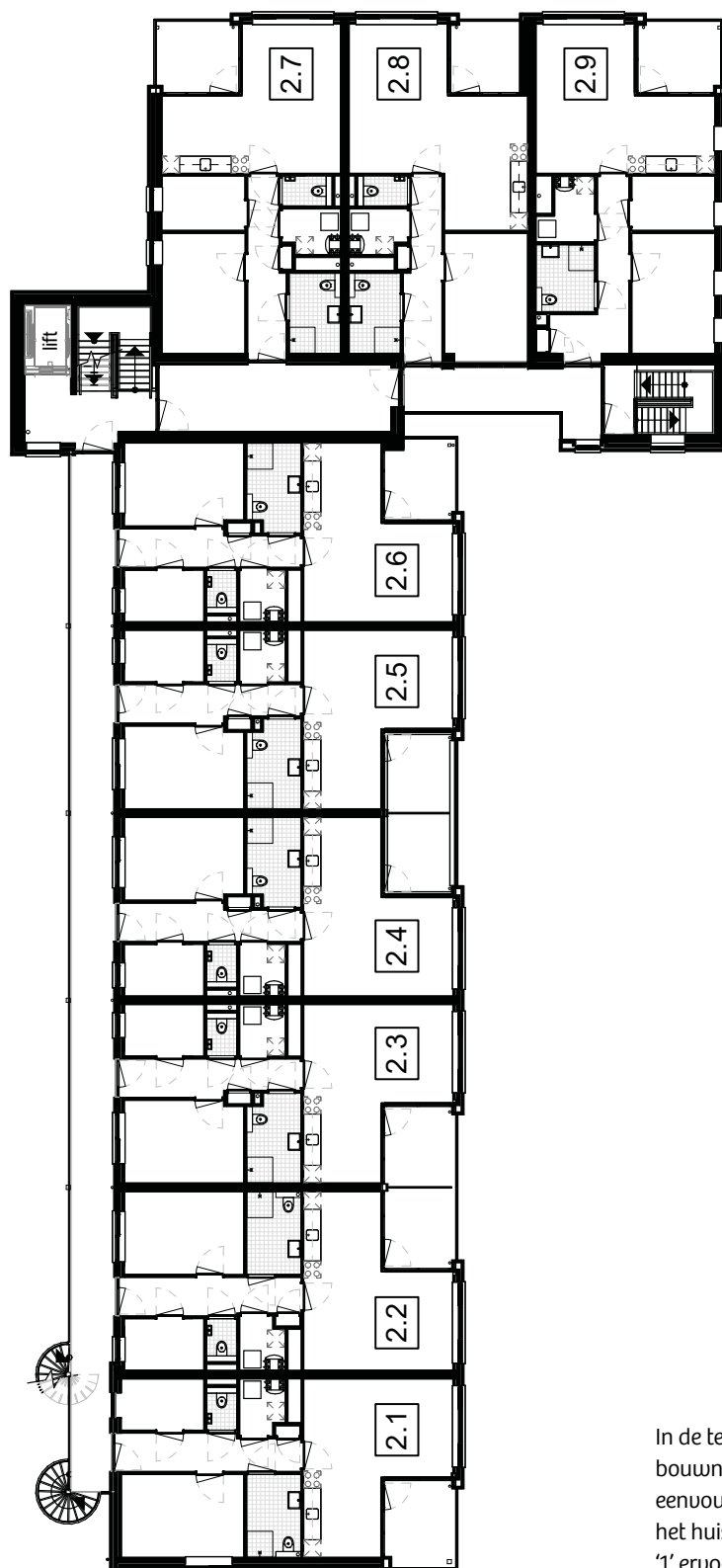
Situatie

1e etage



In de tekening staan
bouwnummers, deze zijn
eenvoudig te vertalen naar
het huisnummer door een
'1' ervoor te zetten.

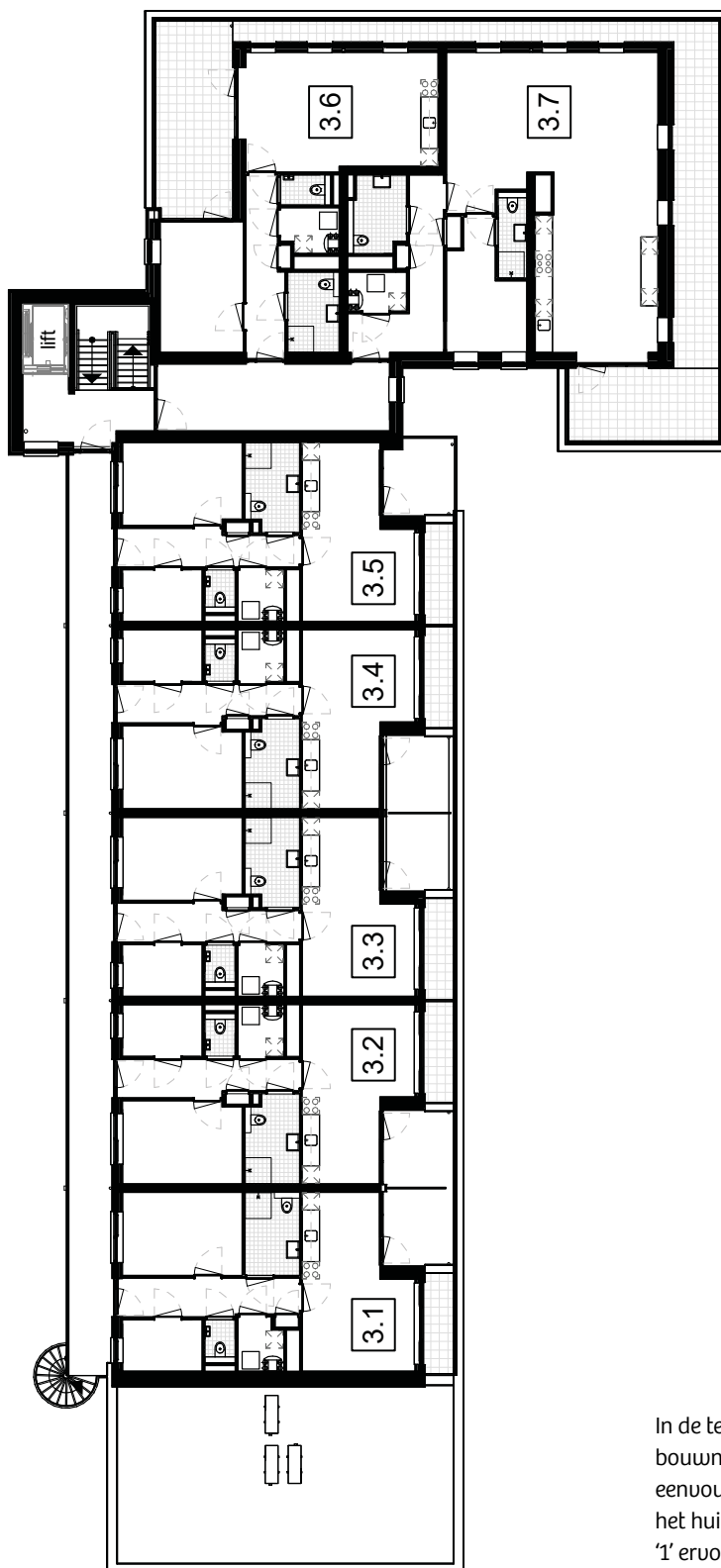
2e etage



In de tekening staan
bouwnummers, deze zijn
eenvoudig te vertalen naar
het huisnummer door een
'1' ervoor te zetten.

Situatie

3e etage



In de tekening staan
bouwnummers, deze zijn
eenvoudig te vertalen naar
het huisnummer door een
'1' ervoor te zetten.



Kerkendijk 55
5482 KG Schijndel

(073) 544 06 06
info@woonmeij.nl



@Woonmeij @Woonmeij

Aan deze brochure kunnen geen rechten worden ontleend

www.woonmeij.nl