



jouw
**HART
VOOR
WONEN**



Wonen in Sint-Oedenrode

Kruiseik
21 appartementen



Wonen in Sint-Oedenrode

Er is een verschil tussen ergens wonen en je ergens thuis voelen. De 21 nieuwe appartementen, die we bouwen in Sint-Oedenrode aan de Kruseik, vallen zeker weten in deze laatste categorie.

Je woont op een steenworp afstand van het centrum van Sint-Oedenrode met haar Brabantse gezelligheid. De appartementen zijn gunstig gelegen ten opzichte van de snelweg A50. Vanuit hier zijn steden als Eindhoven, 's-Hertogenbosch, Nijmegen en Tilburg goed bereikbaar. De supermarkt, bakkerij en verschillende sportfaciliteiten liggen op 10 minuten loopafstand.

De omgeving kenmerkt zich door fraaie natuur met leuke wandel- en fietsroutes. Wil je bijzonder veel ruimte, een fijne locatie én een prachtig thuis? Dan ben je hier helemaal op je plek.



Wat zijn het voor woningen?

De woningen zijn geschikt voor één- en tweepersoonshuishoudens. Alle appartementen hebben twee slaapkamers, een badkamer met douche, een toilet en een gecombineerde woonkamer-keuken. In een aparte ruimte staat de technische installatie en de opstelplaats voor de wasmachine en droger.

Achter het gebouw is een individuele berging aanwezig voor het stallen van een fiets. In de directe omgeving van het gebouw komt een ondergrondse restafval container van de gemeente Meierijstad. Tevens is er een afgesloten parkeerterrein waar per woning een toegewezen parkeerplaats aanwezig is.



Alle appartementen zijn energiezuinig en hebben een warmtepomp met daarnaast een warmte-terug-win ventilatiesysteem.

Anders wonen

Wonen in een energiezuinige woning is niet even anders. Het vraagt bewustwording van de energie die je gebruikt en inzicht in de nieuwe apparatuur. Niet alleen kook je elektrisch, ook zit er een ander ventilatiesysteem in de woning, waardoor een raampje openzetten niet meer nodig is. Tot slot is de hoeveelheid warm water die je in één keer kan gebruiken beperkt door het gebruik van een waterboiler.

Geen gasaansluiting

De woning heeft geen gasaansluiting en wordt verwarmd door een warmtepomp. Het koken gaat op elektriciteit. In de keuken installeren wij hiervoor een elektrische aansluiting die speciaal geschikt is voor een hoog vermogen kookgroep, een zogenaamd perilex-stopcontact.

Mechanische ventilatie

Het mechanische ventilatiesysteem zorgt voor een gezond klimaat in de woning en maakt gebruik van zogenaamde 'warmteterugwinning'. Dit betekent dat de opgewekte warmte niet verloren gaat, maar weer opnieuw wordt gebruikt voor het opwarmen van de ingeblazen verse lucht.

Slimme meter

In de woning is een 'slimme meter' aanwezig. Deze geeft precies aan hoeveel energie er op dat moment met de zonnepanelen wordt opgewekt en hoeveel energie er wordt verbruikt. Deze 'slimme meter' kan op afstand worden uitgelezen, bijvoorbeeld door het energiebedrijf of door jou zelf met een handige app. Op deze manier kunnen we bijhouden hoe het ervoor staat met de opgewekte en verbruikte energie.

De appartementen zijn energiezuinig door:

- goede isolatie van vloer, dak en gevel
- vloerverwarming in het appartement
- goed isolerende HR++ beglazing
- zonnepanelen op het dak

Andere kenmerken van het appartement:

- de appartementen hebben geen gasaansluiting
- een aparte berging op terrein achter de appartementen
- appartementen op de begane grond hebben een terras
- appartementen op de verdieping hebben een balkon
- het regenwater wordt gescheiden van het afvalwater afgevoerd

Een kijkje binnen

Algemene entree

De entree van het gebouw bevindt zich aan de Kruseik. Hier bevinden zich ook de brievenbussen en het beltableau met videofoon. Via de entree kom je in de centrale hal met een werkkast en de meterkast voor algemene energievoorzieningen. Vanuit de entreehal kun je naar de appartementen op de begane grond. Met de trap of lift bereik je vanuit de centrale hal de galerij die leidt naar de toegang van de appartementen op de verdieping. De bergingen zijn vanaf buiten bereikbaar via de parkeerplaats gelegen achter het gebouw. Daar kun je gemakkelijk je fiets stallen in de berging.

Appartement

Via de voordeur kom je in de hal waar zich de meterkast en het toilet bevinden. Vanuit de hal heb je toegang tot vrijwel alle ruimtes in het appartement. We lopen door naar de gecombineerde woonkamer-keuken met toegang naar het terras of balkon. Het keukenblok bestaat uit zes kastjes: drie onder en drie boven. Het werkblad is van kunststof, de gootsteen van roestvast staal. Er is een aansluiting voor elektrisch koken (perilex 2x230 Volt), de woning heeft geen gasaansluiting.

De woningen worden keurig afgewerkt. Dat spreekt voor zich.

De vloeren worden afgewerkt met een dekuloer. In het toilet en de douche komen vloertegels in neutrale kleuren.

De wanden kun je behangen of, na een voorbehandeling, op een andere manier van wandbekleding voorzien. In het toilet komen wandtegels tot een hoogte van ongeveer 1,20 meter. In de badkamer komen de wandtegels tot het plafond.

De plafonds worden afgewerkt met spuitwerk. De naden tussen de plafondelementen (u-naden) worden niet gevuld en blijven zichtbaar.

Het sanitair, zoals het vrij hangend wandcloset en toiletbril, is van het merk Geberit. De één hendel mengkranen en thermostaatkraan zijn van Grohe.

De aansluitingen voor water, elektra, tv en internet (CAI en glasvezel) komen in de meterkast van de woning. Dit zijn standaard aansluitpunten. Je kunt zelf contracten afsluiten met de leverancier van je eigen keuze.

Telefonie is heel gemakkelijk digitaal te regelen, bijvoorbeeld samen met het tv- en internetabonnement.

Meer weten? Vraag ons gerust om verdere informatie.

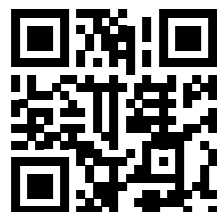
Huurprijs

De appartementen hebben allemaal een huurprijs per maand van € 682,96. Dit is exclusief de servicekosten van ongeveer € 55,31 per maand. Deze kosten hebben betrekking op glasverzekering, glasbewassing van onbereikbare gedeelte, de schoonmaak van de algemene ruimten en het energieverbruik van de verlichting van de algemene ruimten.

De servicekosten zijn als volgt opgebouwd:

• Schoonmaak en glasbewassing algemene ruimten	€ 13,00 per maand
• Elektra algemene ruimten	€ 20,00 per maand
• Glasservice	€ 1,11 per maand
• Glasbewassing	€ 3,00 per maand
• Tuinonderhoud	€ 8,00 per maand
• Water	€ 1,00 per maand
• Administratiekosten	€ 2,00 per maand
• Zonnepanelen	€ 7,20 per maand

Of je in aanmerking komt voor een woning, hangt van jouw inkomen af. Voor deze woningen gelden de landelijke toewijzingsregels met betrekking tot "passend toewijzen". Meer informatie hierover staat op de website van Thuispoort.



**THUIS
POORT**

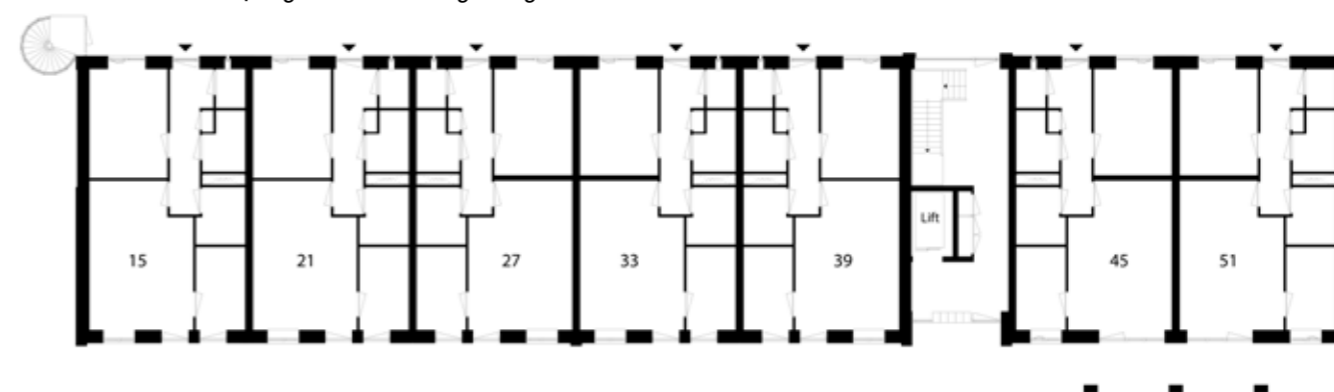
Interesse?

Om in aanmerking te komen voor een van deze woningen of heb je vragen over de toewijzing, kun je reageren op het aanbod via www.thuispoort.nl

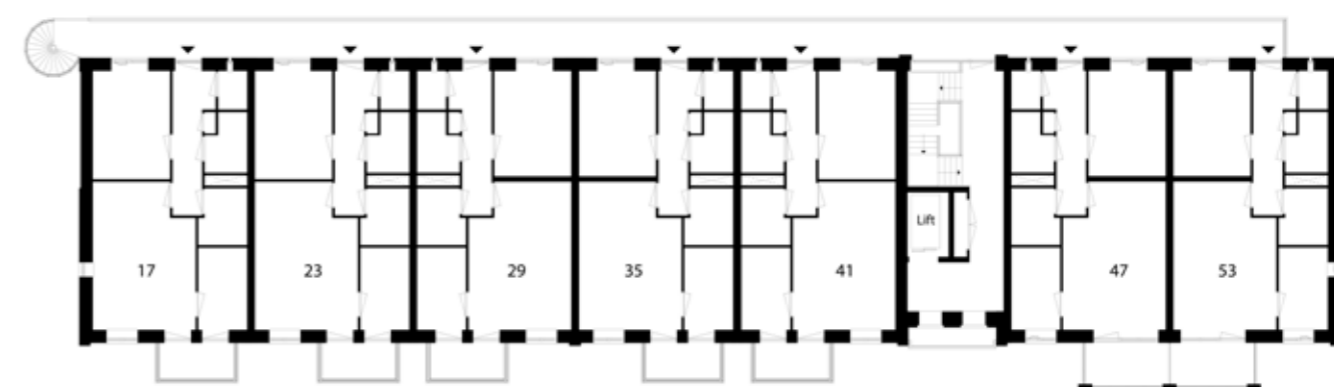
Meer informatie

Wil je meer weten over deze appartementen? Neem dan contact met ons op via Woonmeij
Team Wonen
(073) 544 06 06 of info@woonmeij.nl

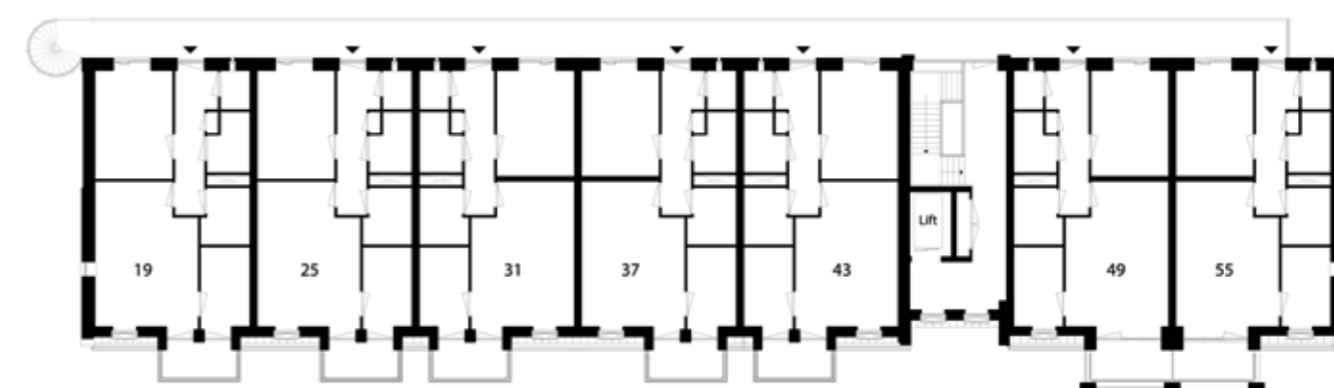
Verdiepingsoverzicht begane grond



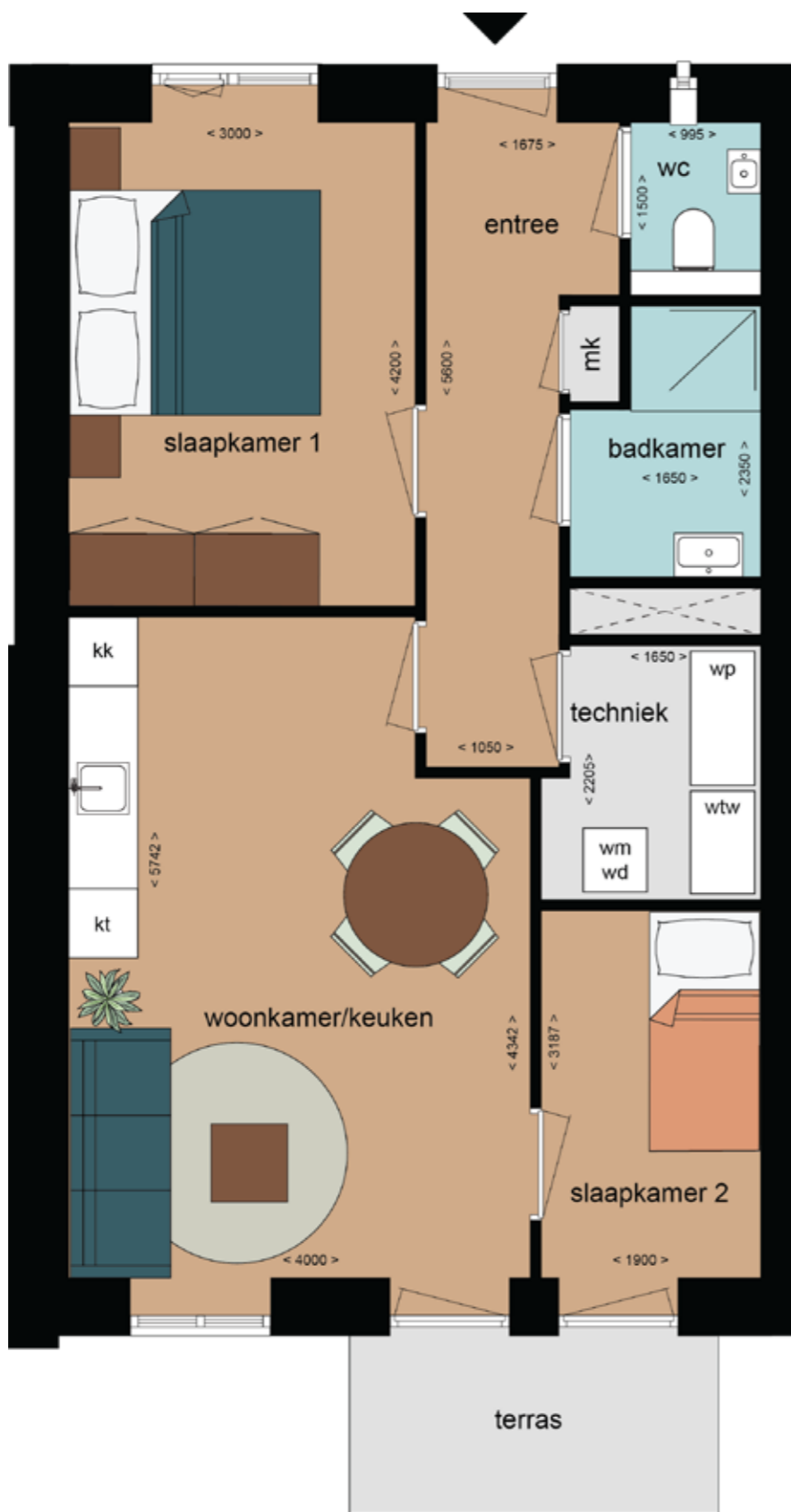
Verdiepingsoverzicht eerste verdieping



Verdiepingsoverzicht tweede verdieping

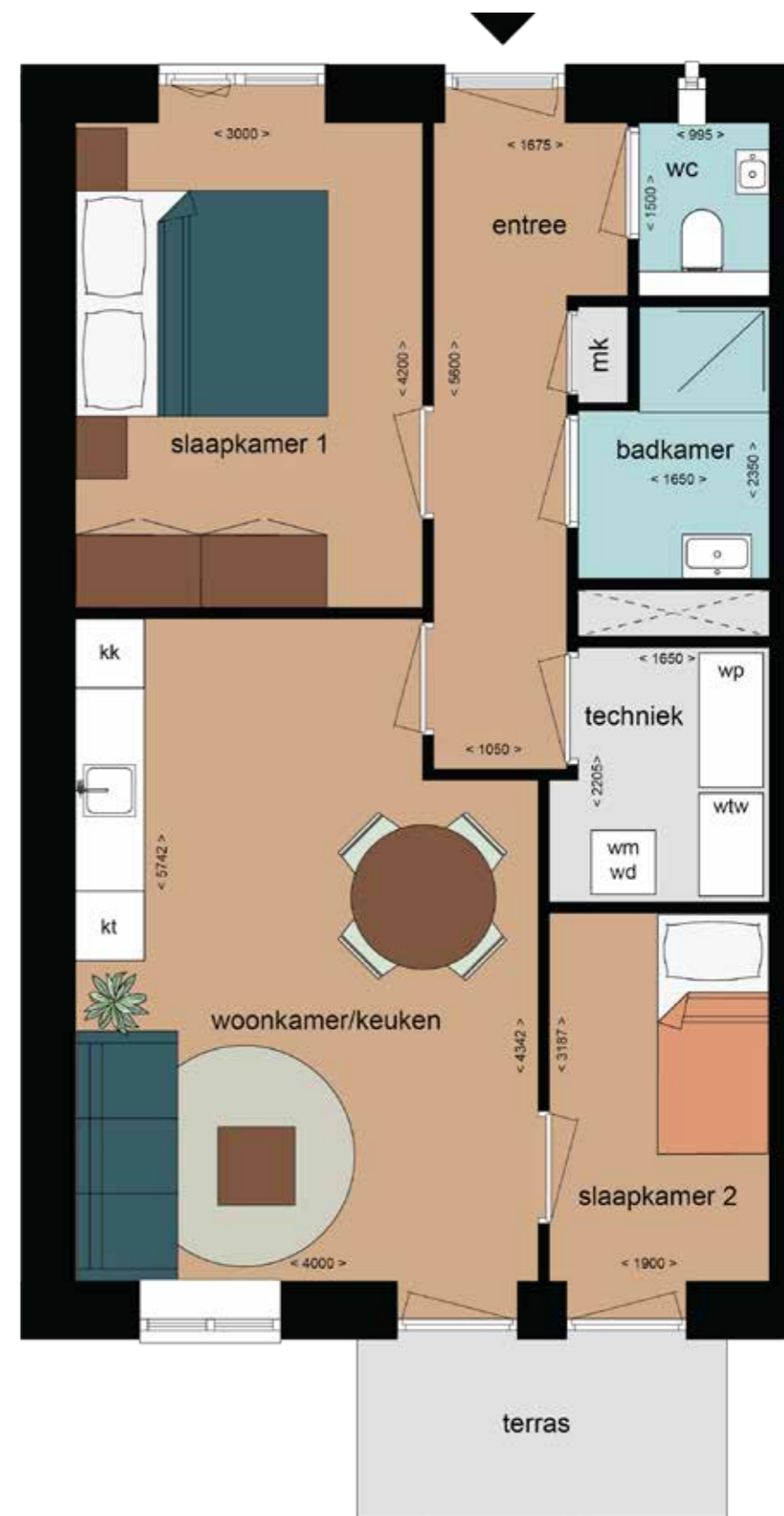


Verhuurtekeningen



Begane grond

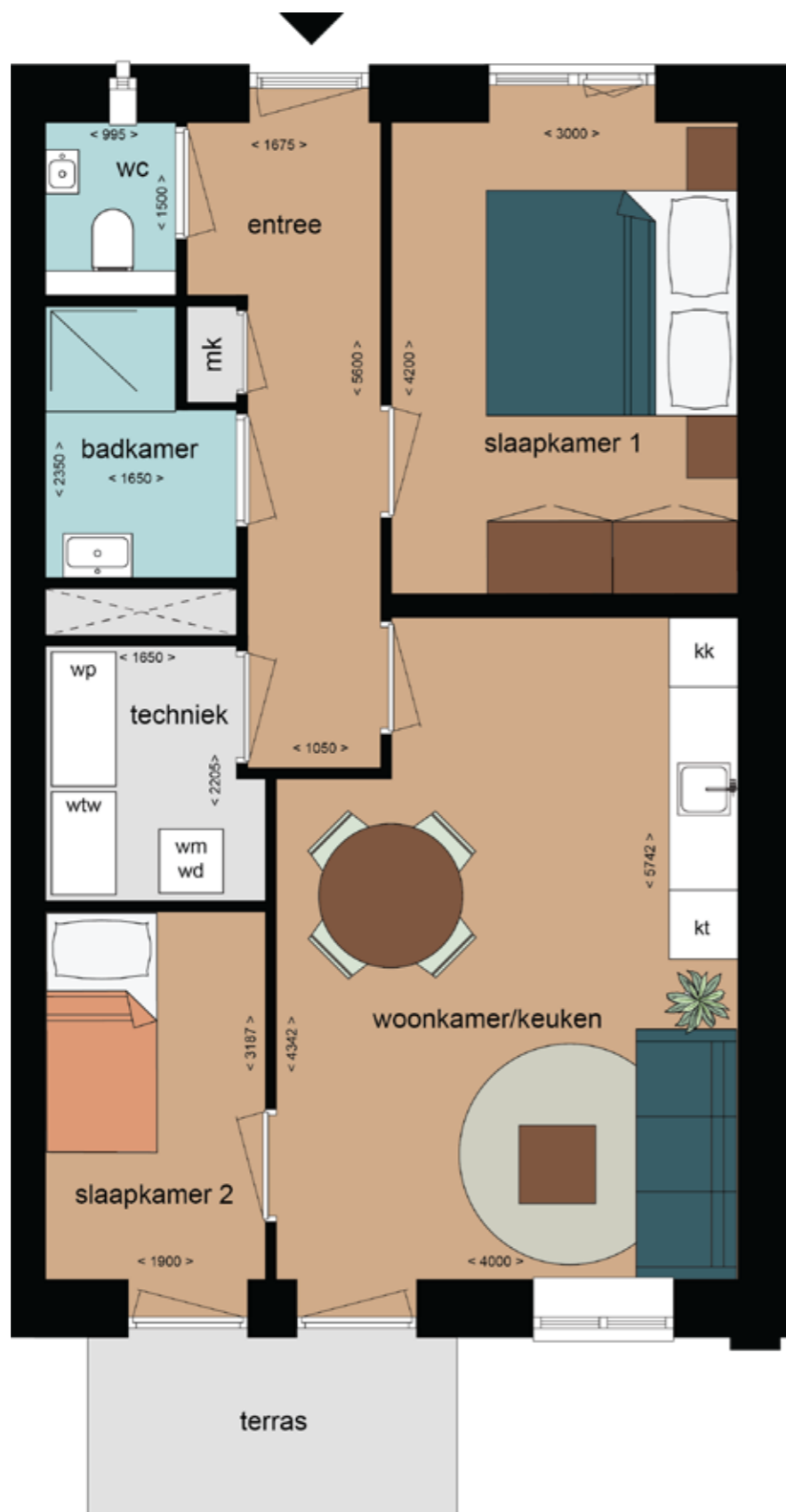
Huisnummer: 15



Begane grond

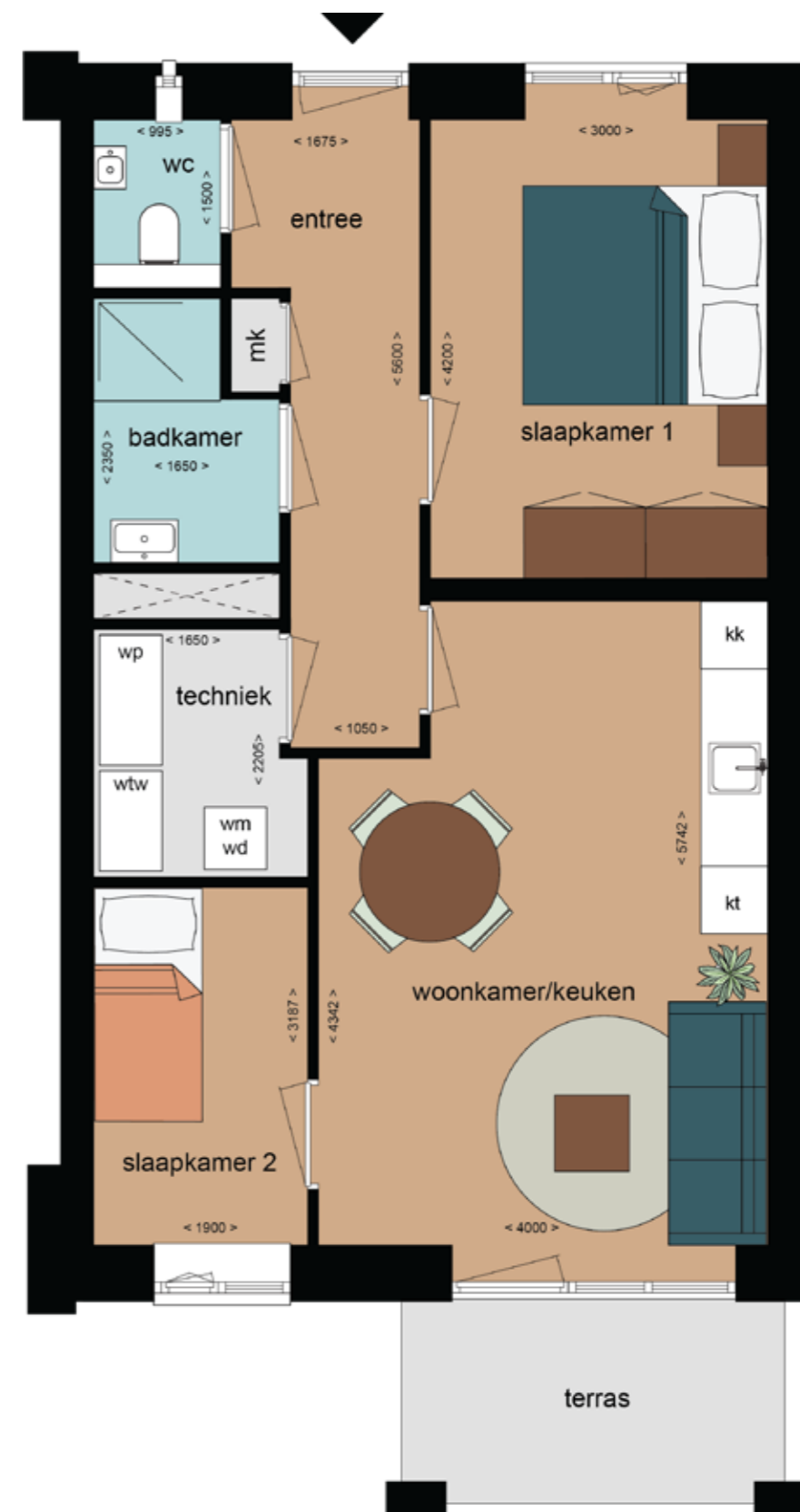
Huisnummer: 21 en 33

Verhuurtekeningen



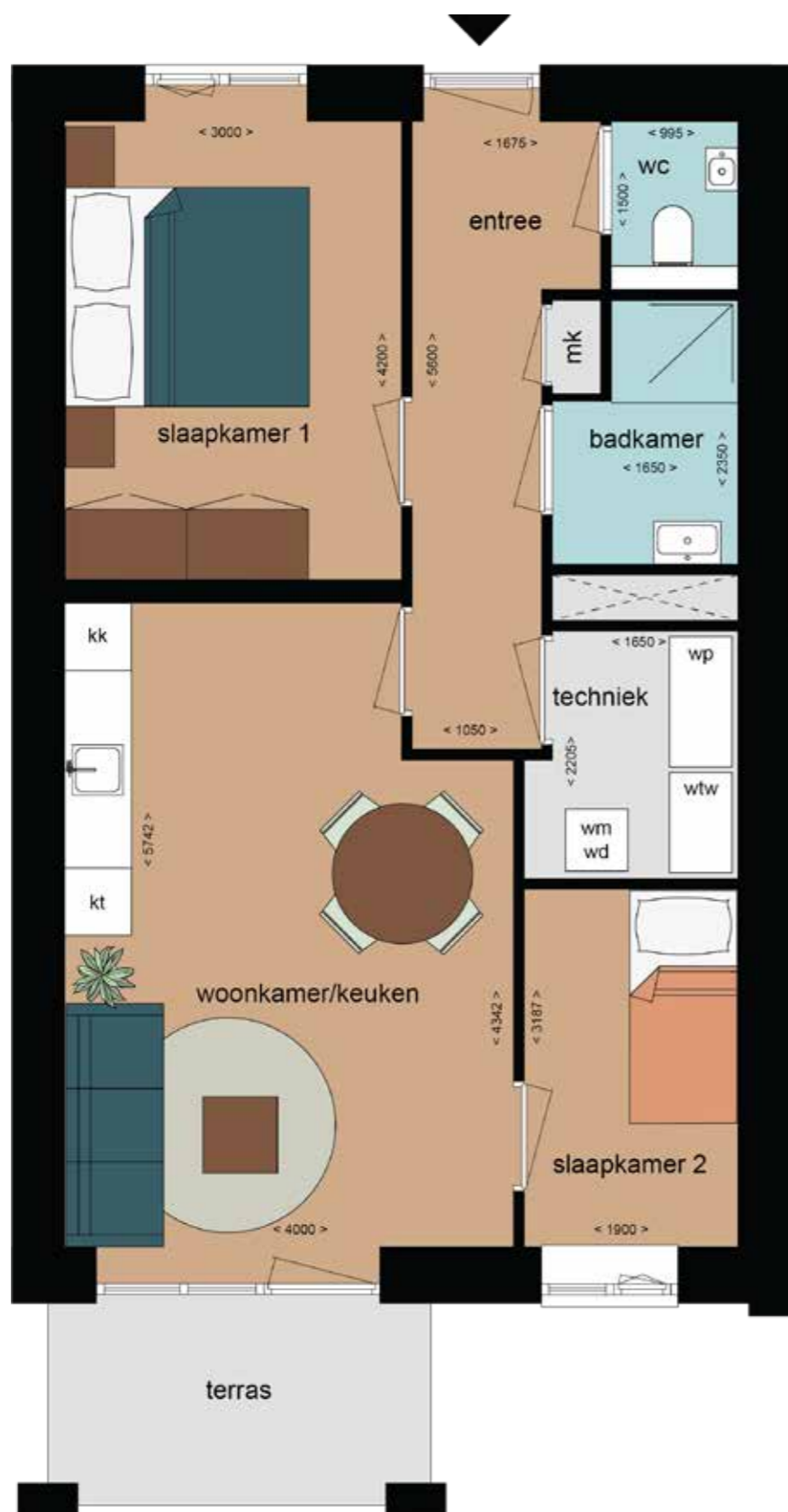
Begane grond

Huisnummer: 27 en 39



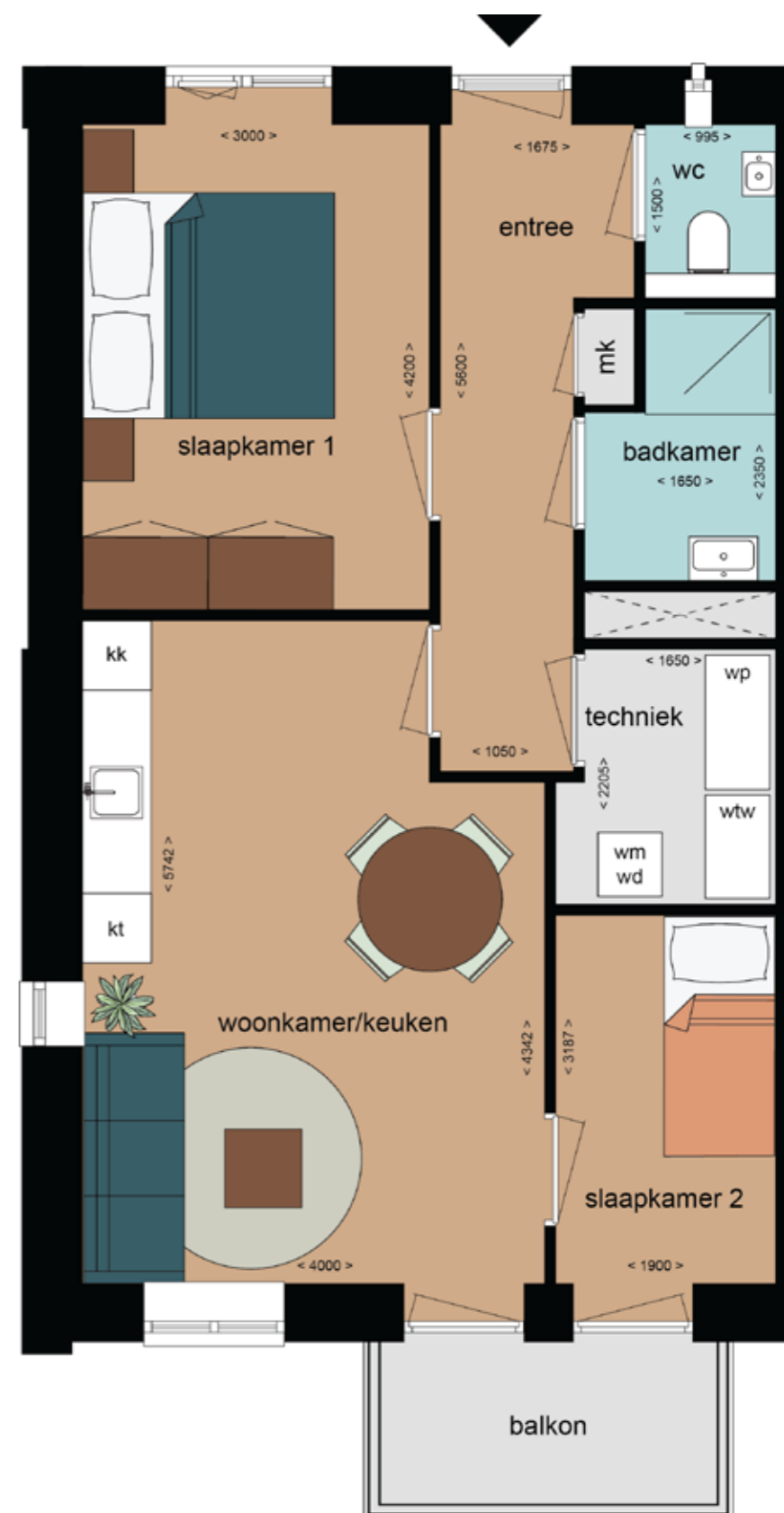
Begane grond

Huisnummer: 45



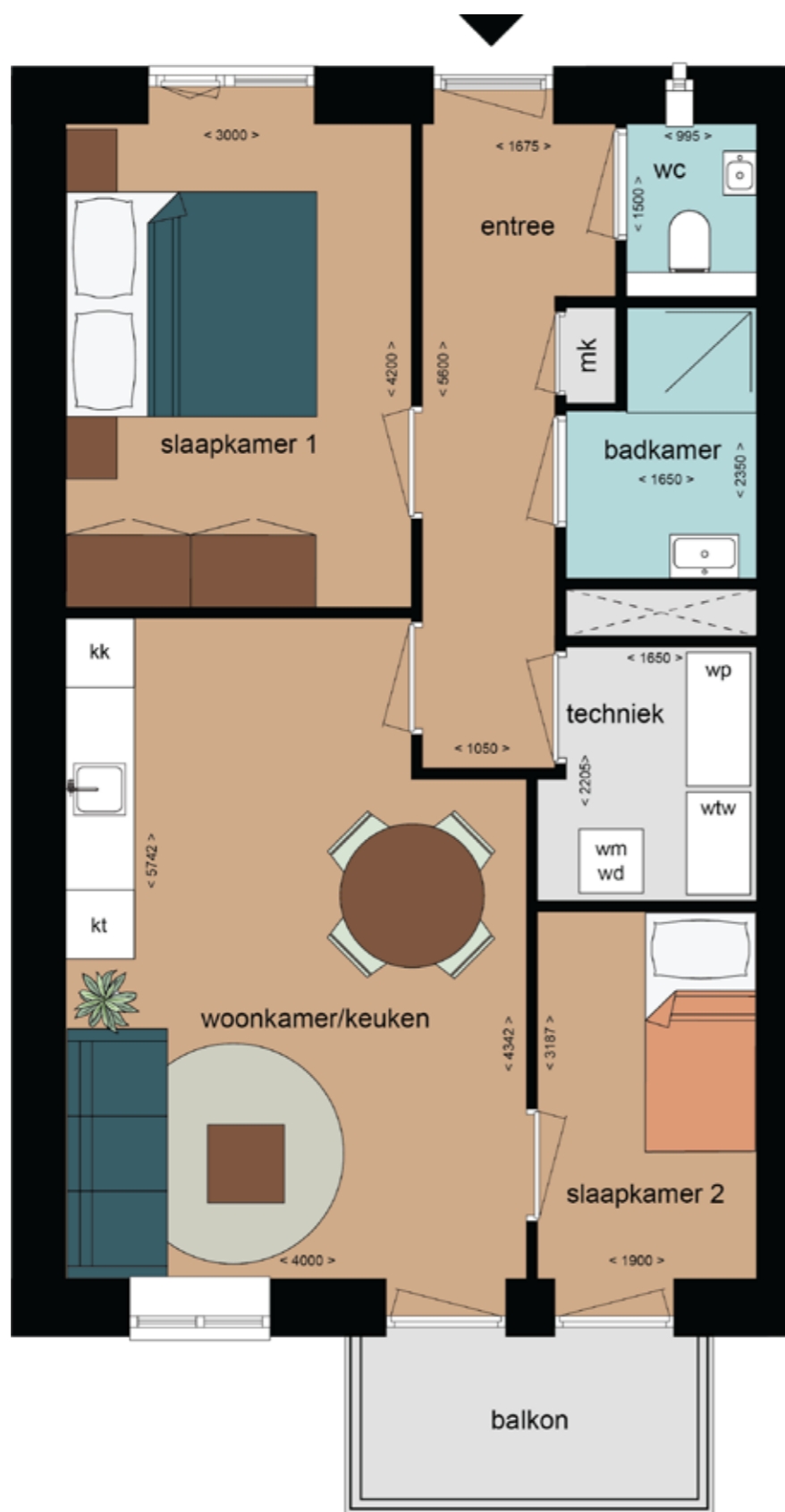
Begane grond

Huisnummer: 51



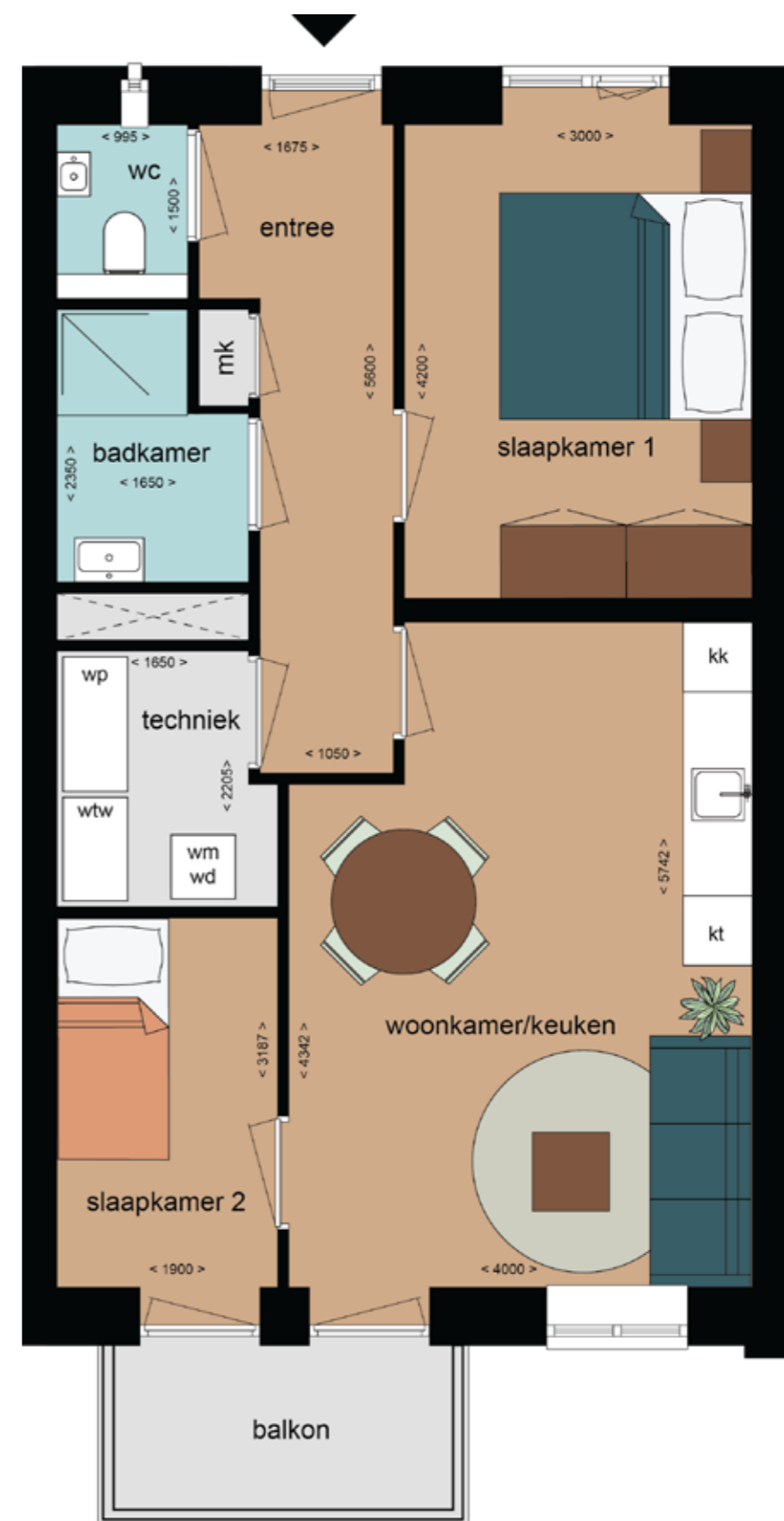
Eerste verdieping

Huisnummer: 17



Eerste verdieping

Huisnummer: 23 en 35



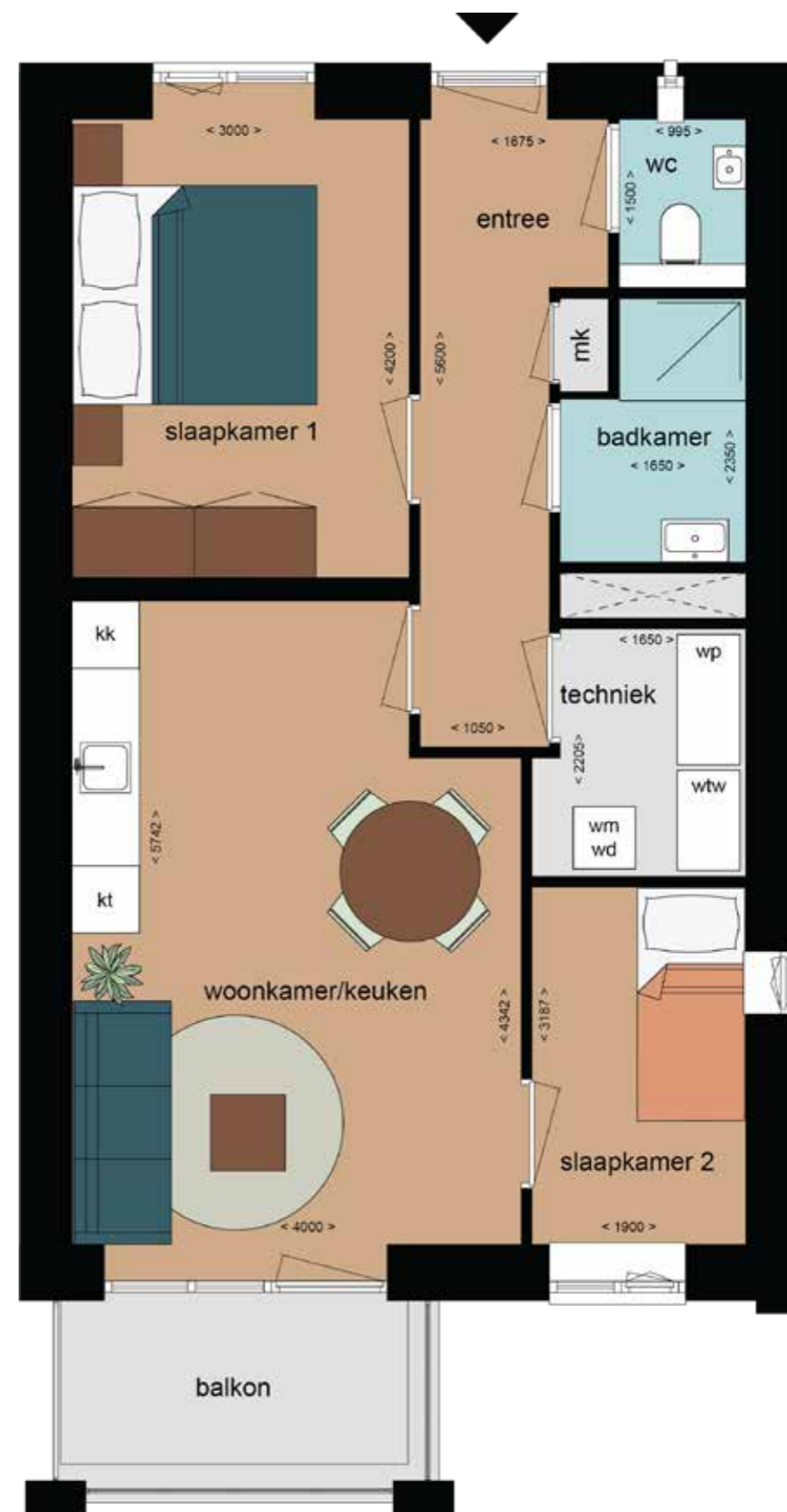
Eerste verdieping

Huisnummer: 29 en 41



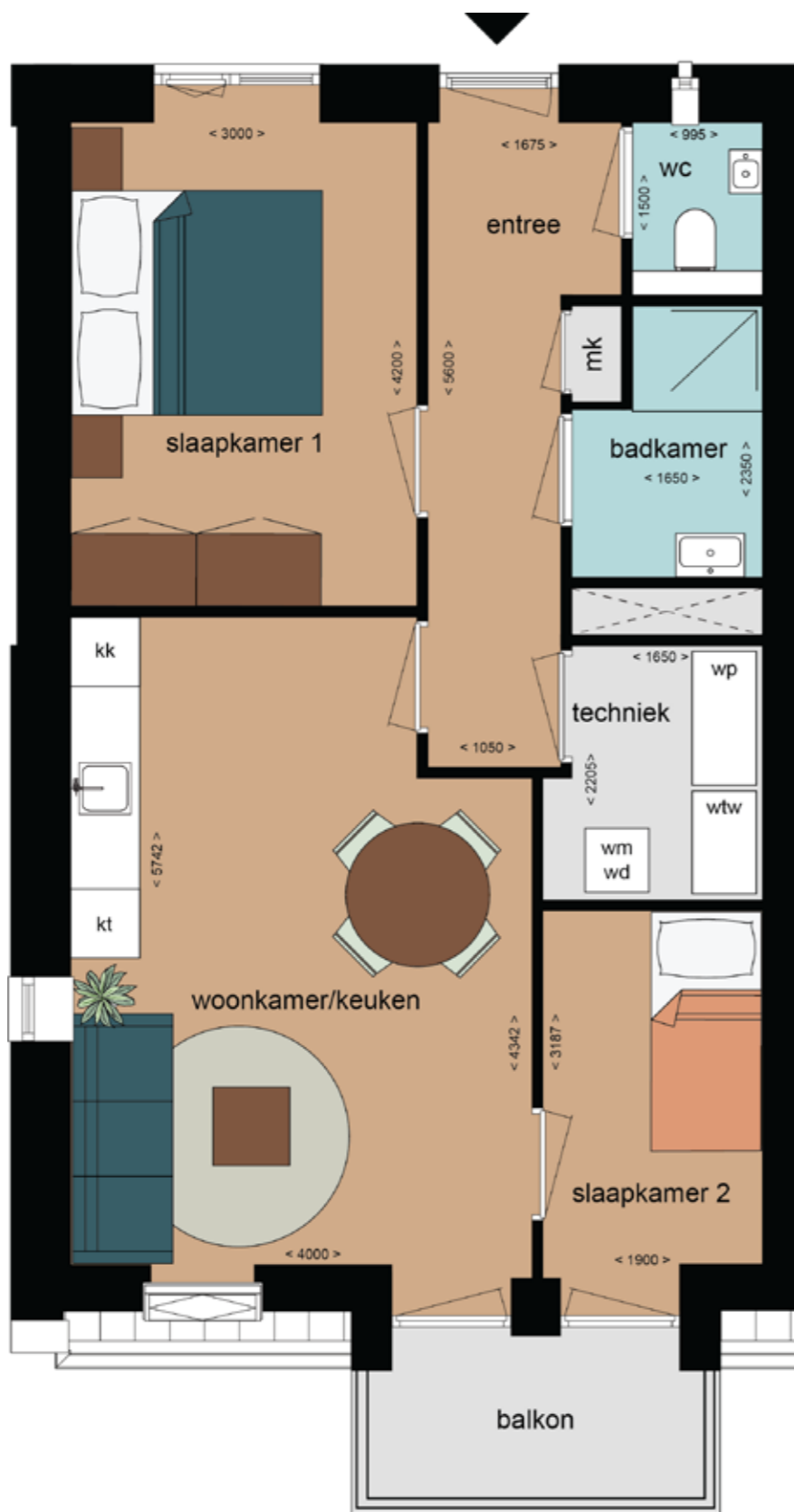
Eerste verdieping

Huisnummer: 47



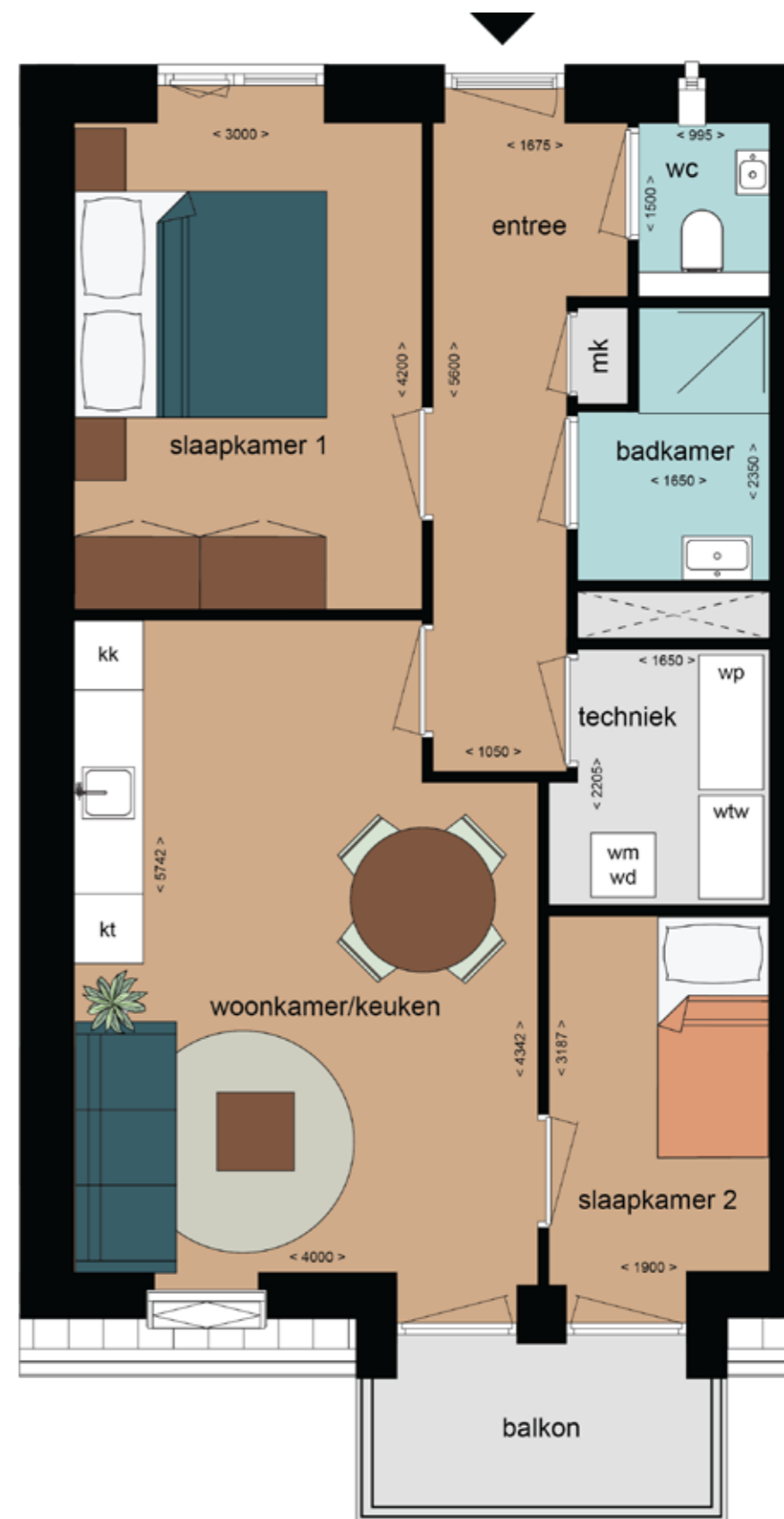
Eerste verdieping

Huisnummer: 53



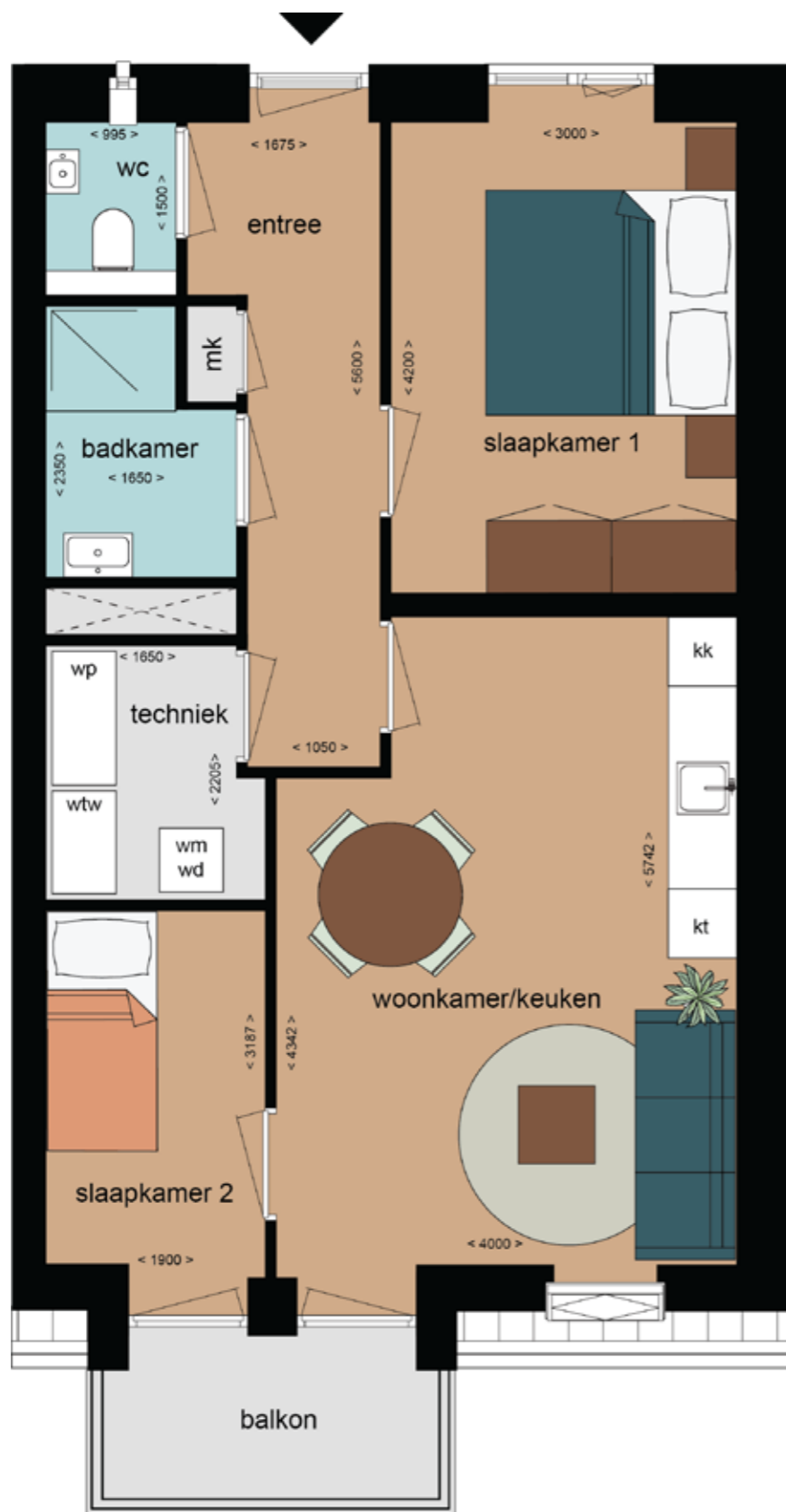
Tweede verdieping

Huisnummer: 19



Tweede verdieping

Huisnummer: 25 en 37



Tweede verdieping

Huisnummer: 31 en 43



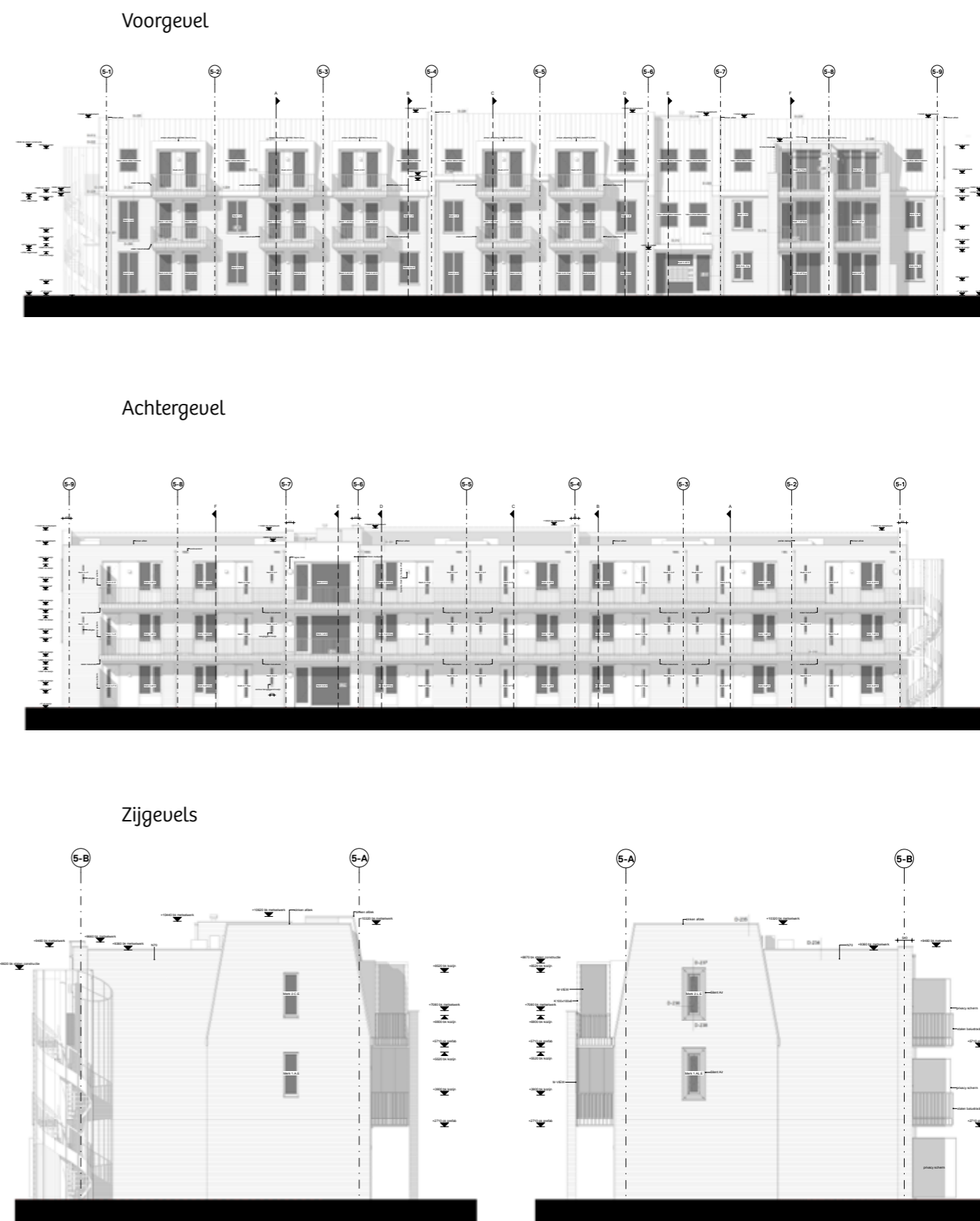
Tweede verdieping

Huisnummer: 49



Tweede verdieping

Huisnummer: 55





HART VOOR *jouw* WONEN

Kerkendijk 55
5482 KG Schijndel

(073) 544 06 06
info@woonmeij.nl

woonmeij.nl



**woon
meij** 
Hart voor wonen